

제품명: 사이토케라틴 20(8W19) 토끼 단클론 항체

카탈로그 번호: AMRe09742

연구용 전용

요약

설명	재조합 토끼 단클론 항체
숙주	토끼
적용	WB, IHC, ICC/IF, FC
반응성	인간 위
결합	비결합
변형	수정치 없음
아이소타입	IgG
클론성	단클론
형태	액체
농도	0.5mg/ml. 본 제품 농도는 제조배에 따라 다를 수 있습니다.
Storage	Aliquot 하여 -20°C 에 보관(12개월 유효). 냉동/해동 반복을 피하십시오.
Shipping	Ice bags
버퍼	토끼 IgG는 인산염 완충 용액(pH 7.4, 150mM NaCl, 0.02% 산형 방부제 및 50% 글리세롤)에 용해되어 있습니다. 단클론 시약은 $+4^{\circ}\text{C}$ 에서, 장기 보관 시 -20°C 에서 보관하십시오. 냉동/해동 과정을 반복하지 마십시오.
정제	천상정제

적용

희석 비율	WB 1:2000-1:20000, IHC 1:100-1:200, ICC/IF 1:100-1:500, FC 1:200-1:1000
분자량	48kDa

항원 정보

유전자명	KRT20
다른 이름	CD20; CK-20; CK20; cytokeratin 20; Cytokeratin-20; K1C20; K20; keratin 20; Keratin, type I cytoskeletal 20; Keratin-20; KRT20; KRT21; MGC35423; Protein IT;
유전자 ID	54474.0
SwissProt ID	P35900
면역원	인간 사이토케라틴 20의 합성 펩타이드

배경

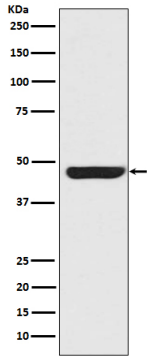
중간 크기의 단백질(F) 단백질 사이토케라틴(CK) 20은 피부의 상피 세포에서 흔히 발현되는 상피 세포의 줄기의 주요 표지 단백질이다. 인간 결장 대장에서 케라틴 유전자 전이 조절이 상피 및 중추 신경 세포 모두에

세포에서 단백질 발현을 유도하기 위해 정상 암세포를 강하게 자극합니다. CK 20 은 정상에서 거의 발견되지 않는 대장암 표지자입니다. 정상 세포에 비해 대장암 세포에서는 대장암 표지자 발현이 증가합니다. (대장암 표지자 발현이 증가하는 것을 확인합니다.)

연구 분야

-

이미지 데이터



SW480 세포에서 CK20 발현에 대한 웨스턴 블롯 분석