

제품명: 사이토케라틴 15(19D17) 토끼 단클론 항체
카탈로그 번호: AMRe09729

연구용 전용

요약

설명	재조합 토끼 단클론 항체
숙주	토끼
적용	WB, FC
반응성	인간
결합	비결합
변형	수정치 없음
아이소타입	IgG
클론성	단클론
형태	액체
농도	0.5mg/ml. 본 제품 농도는 제조배에 따라 다를 수 있습니다.
Storage	Aliquot 하여 -20°C 에 보관(12 개월 유효). 냉동/해동 반복을 피하십시오.
Shipping	Ice bags
버퍼	토끼 IgG 는 인양염용액(pH 7.4, 150mM NaCl, 0.02% 산형방제N 및 50% 글리세롤)에 용해되어 있습니다. 단 보관시 +4°C 에서 , 장기 보관시 -20°C 에서 보관하십시오. 냉동/해동 과정을 반복하지 마십시오.
정제	천상정제

적용

희석 비율	WB 1:500-1:2000, FC 1:20-1:50
분자량	49kDa

항원 정보

유전자명	KRT15
다른 이름	CK-15; CK15; cytokeratin15; K15; K1C15; K1CO; keratin 15; Keratin-15; keratin-15, beta; KRT15; KRTB; type I cytoskeletal 15;
유전자 ID	3866.0
SwissProt ID	P19012
면역원	인간 사이토케라틴15 의 합성 펩타이드

배경

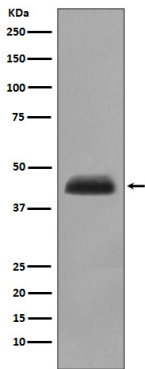
케라틴은 상피의 구조적 안정을 담당하는 중요한 단백질이며, 케라틴은 모발, 케라틴 모세관, 피부, 손톱 및 머리카락에서 제 1형 중성 양성 40-55 kDa) [K9~K20]과 제 2형 중성 양성 56-70 kDa)

[K1~K8]의 두 가지 유형이 있다. 샘플을 위해서는 염색제와 산제 단백질을 혼합한 다음 이 샘플은 UniProtKB 의 정교하게 정제된 샘플이다.

연구 분야

-

이미지 데이터



인테라호늄에서 단백질 15 발에 대한 단백질 분석