

제품명: 사이토케라틴 14(18K1) 토끼 단클론 항체

카탈로그 번호: AMRe09725

연구용 전용

요약

설명	재조합 토끼 단클론 항체
숙주	토끼
적용	WB, IHC, ICC/IF, FC, IP
반응성	인간
결합	비결합
변형	수정치 없음
아이소타입	IgG
클론성	단클론
형태	액체
농도	0.5mg/ml. 본 제품의 농도는 제조 배치에 따라 다를 수 있습니다.
Storage	Aliquot 하여 -20°C 에 보관(12 개월 유효). 냉동/해동 반복을 피하십시오.
Shipping	Ice bags
버퍼	토끼 IgG 는 인산염 완충 용액(pH 7.4, 150mM NaCl, 0.02% 산화방지제 N 및 50% 글리세롤)에 용해되어 있습니다. 단클론 시 +4°C 에서 , 장기 보관 시 -20°C 에서 보관하십시오. 냉동/해동 과정을 반복하지 마십시오.
정제	천상정제

적용

희석 비율	WB 1:2000-1:10000, IHC 1:50-1:200, ICC/IF 1:100-1:200, FC 1:50-1:200, IP 1:20-1:50
분자량	52kDa

항원 정보

유전자명	KRT14
다른 이름	Keratin type I cytoskeletal 14; Cytokeratin-14; CK-14; CK14;
유전자 ID	3861.0
SwissProt ID	P02533
면역원	인간 사이토케라틴 14 의 합성 펩타이드

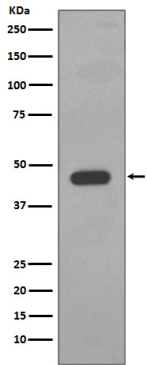
배경

비상형과 모발은 KRT5-KRT14 필라멘틴 큰 단백질로 조직하는 것을 특징으로 하며, 내피계통의 필라멘틴 단백질의 단형과 관련된 가려움증의 원인이 됩니다. 비상형과 모발은 KRT5-KRT14 필라멘틴 큰 단백질로 조직하는 것을 특징으로 하며, 내피계통의 필라멘틴 단백질의 단형과 관련된 가려움증의 원인이 됩니다.

연구 분야

신약개발

이미지 데이터



A431 세포에서 사이토키린14 발현에 대한 웨스턴 블롯 분석