

**제품명:** 사이토케라틴 12(3A7) 토끼 단클론 항체

**카탈로그 번호:** AMRe09720

연구용 전용

## 요약

설명	재조합 토끼 단클론 항체
숙주	토끼
적용	WB, IHC, ICC/IF
반응성	인간 위 상피
결합	비결합
변형	수정치 없음
아이소타입	IgG
클론성	단클론
형태	액체
농도	0.5mg/ml. 본 제품 농도는 제조배에 따라 다를 수 있습니다.
Storage	Aliquot 하여 $-20^{\circ}\text{C}$ 에 보관(12개월 유효). 냉동/해동 반복을 피하십시오.
Shipping	Ice bags
버퍼	토끼 IgG는 인산염 완충 용액(pH 7.4, 150mM NaCl, 0.02% 산화방지제 N 및 50% 글리세롤)에 용해되어 있습니다. 단클론 시 +4 $^{\circ}\text{C}$ 에서, 장기 보관 시 $-20^{\circ}\text{C}$ 에서 보관하십시오. 냉동/해동 과정을 반복하지 마십시오.
정제	천상정제

## 적용

희석 비율	WB 1:1000-1:5000, IHC 1:200-1:1000, ICC/IF 1:20-1:50
분자량	54kDa

## 항원 정보

유전자명	KRT12
다른 이름	K12; Keratin 12; KRT12; type I cytoskeletal 12;
유전자 ID	3859.0
SwissProt ID	Q99456
면역원	인간 케라틴 12의 재조합 단백질

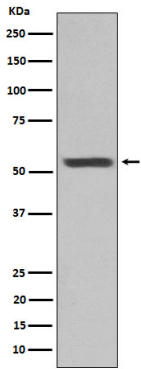
## 배경

정적인 구조상 기능에 중요한 역할을 합니다. KRT3와 함께 각상화 과정에 관여합니다. 각상화 구조 안정 및 각화 케라틴 발현에 관여합니다.

## 연구 분야

-

## 이미지 데이터



상인구용물에서이항원12 발현에대한단백분석