

**제품명:** 사이토케라틴 1(1G12) 토끼 단클론 항체

**카탈로그 번호:** AMRe09717

연구용 전용

## 요약

설명	재조합 토끼 단클론 항체
숙주	토끼
적용	WB, IHC, IF-P
반응성	인간 피부
결합	비결합
변형	수정치 없음
아이소타입	IgG
클론성	단클론
형태	액체
농도	0.5mg/ml. 본 제품 농도는 제조배에 따라 다를 수 있습니다.
Storage	Aliquot 하여 -20°C 에 보관(12 개월 유효). 냉동/해동 반복을 피하십시오.
Shipping	Ice bags
버퍼	토끼 IgG 는 인산염 완충 용액(pH 7.4, 150mM NaCl, 0.02% 산화방지제 및 50% 글리세롤)에 용해되어 있습니다. 단 보관시 +4°C 에서 , 장기 보관시 -20°C 에서 보관하십시오. 냉동/해동 과정을 반복하지 마십시오.
정제	천상정제

## 적용

희석 비율	WB 1:2000-1:20000, IHC 1:200-1:500, IF-P 1:200-1:500
분자량	66kDa

## 항원 정보

유전자명	KRT1
다른 이름	67 kDa cytokeratin; CK1; EHK; Epidermolytic hyperkeratosis 1; EPPK; Hair alpha protein; K1; Keratin; KRT 1; KRT1A; NEPPK; type II cytoskeletal 1; Type-II keratin Kb1;
유전자 ID	3848.0
SwissProt ID	P04264
면역원	인간 사이토케라틴 1의 합성 펩타이드

## 배경

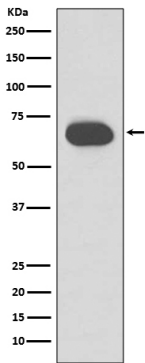
인간 피부 1(ITB1) 및 상피 단백질 캐스케이드 1(RACK1)에 결합하는 PKC 및 SRC와 같은 키네이스를 조절할 수 있습니다. C1QB와 결합하여 케라틴 1/HMWK에 대한 침착을

갖는 수를 포함한다

## 연구 분야

-

## 이미지 데이터



인간 피부 용액에서 사이토키닌 발현에 대한 웨스턴 블롯 분석