

제품명: 사이클린 T1(2A7) 토끼 단클론 항체

카탈로그 번호: AMRe09606

연구용 전용

요약

설명	재조합 토끼 단클론 항체
숙주	토끼
적용	WB, IHC, ICC/IF, FC, IP
반응성	인간 췌장
결합	비결합
변형	수정치 없음
아이소타입	IgG
클론성	단클론
형태	액체
농도	0.5mg/ml. 본 제품의 농도는 제조 배치에 따라 다를 수 있습니다.
Storage	Aliquot 하여 -20°C 에 보관(12 개월 유효). 냉동/해동 반복을 피하십시오.
Shipping	Ice bags
버퍼	50mM 트리스클로르산(pH 7.4), 0.15M NaCl, 40% 글세롤, 0.01% 산형방부제 N 및 0.05% 보존제에 담겨 제공됩니다.
정제	천상정제

적용

희석 비율	WB 1:500-1:2000, IHC 1:100-1:200, ICC/IF 1:200-1:500, FC 1:50-1:200, IP 1:20-1:50
분자량	81kDa

항원 정보

유전자명	CCNT1
다른 이름	-
유전자 ID	904.0
SwissProt ID	O60563
면역원	인간 사이클린 T1 의 재조합 단백질

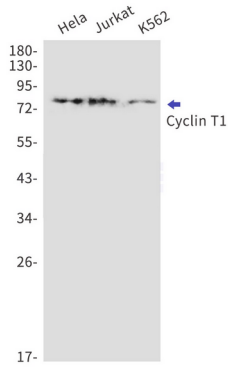
배경

-

연구 분야

면역학

이미지 데이터



HeLa, Jurkat, K562 세포에서 Cyclin T1 항체(1:1000 희석)를 사용하여 Cyclin T1을 웨스턴 블롯으로 검출합니다.