

제품명: 사이클린 E1(4X19) 토끼 단클론 항체

카탈로그 번호: AMRe09594

연구용 전용

요약

설명	재조합토끼단클론항체
숙주	토끼
적용	WB,IHC,ICC/IF,FC,IP
반응성	인간
결합	비결합
변형	수정치아음
아이소타입	IgG
클론성	단클론
형태	액체
농도	0.5mg/ml. 본제품의 농도는 제조배에 따라 다를 수 있습니다.
Storage	Aliquot 하여 -20°C 에 보관(12 개월 유효). 냉동/해동 반복을 피하십시오.
Shipping	Ice bags
버퍼	토끼 IgG 는 인산염 완충 용액(pH 7.4, 150mM NaCl, 0.02% 산화방지제 N 및 50% 글리세롤)에 용해되어 있습니다. 단클론 시 +4°C 에서 , 장기 보관 시 -20°C 에서 보관하십시오. 냉동/해동 과정을 반복하지 마십시오.
정제	천상정제

적용

희석 비율	WB 1:500-1:2000,IHC 1:200-1:2000,ICC/IF 1:100-1:500,FC 1:20-1:50,IP 1:20-1:50
분자량	47kDa

항원 정보

유전자명	CCNE1
다른 이름	CCNE; CCNE1; cyclin E1; cyclin Es; cyclin Et; G1/S-specific cyclin-E1
유전자 ID	898.0
SwissProt ID	P24864
면역원	인간 사이클린 E1 의 항원 펩타이드

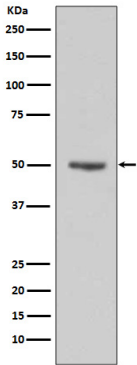
배경

G1/S(사이클린 E)에서 주요 조절 단백질 역할을 하는 사이클린은 고도로 보존된 사이클린 계열 단백질로 세포 주기 동안 단백질 형태가 주요 구성을 보이는 것이 특징이다. 사이클린은 CDK 키아제 조절 부위 결합한다. G1/S(사이클린 E)에서 주요 조절 단백질 역할을 한다.

연구 분야

세포 생물학

이미지 데이터



HeLa 세포에서 E1 발현에 대한 분석