

제품명: 사이클린 A1/A2(9S13) 토끼 단클론 항체

카탈로그 번호: AMRe09579

연구용 전용

요약

| | |
|----------|---|
| 설명 | 재조합 토끼 단클론 항체 |
| 숙주 | 토끼 |
| 적용 | WB, IHC, IP, IF-P |
| 반응성 | 인간 |
| 결합 | 비결합 |
| 변형 | 수정치 없음 |
| 아이소타입 | IgG |
| 클론성 | 단클론 |
| 형태 | 액체 |
| 농도 | 0.5mg/ml. 본 제품 농도는 재조합에 따라 다를 수 있습니다. |
| Storage | Aliquot 하여 -20°C 에 보관 (12 개월 유효). 냉동/해동 반복을 피하십시오. |
| Shipping | Ice bags |
| 버퍼 | 토끼 IgG 는 인산염 완충 용액 (pH 7.4, 150mM NaCl, 0.02% 산형 방부제 N 및 50% 글리세롤) 에 용해되어 있습니다. 단 보관 시 $+4^{\circ}\text{C}$ 에서, 장기 보관 시 -20°C 에서 보관하십시오. 냉동/해동 과정을 반복하지 마십시오. |
| 정제 | 천상 정제 |

적용

| | |
|-------|---|
| 희석 비율 | WB 1:500-1:2000, IHC 1:200-1:1000, IP 1:50-1:100, IF-P 1:200-1:1000 |
| 분자량 | 52,49kDa |

항원 정보

| | |
|--------------|--|
| 유전자명 | - |
| 다른 이름 | CCN1; CCNA; CCNA1; CCNA2; CT146; Cyclin-A; Cyclin-A1; Cyclin-A2; |
| 유전자 ID | - |
| SwissProt ID | P20248/P78396 |
| 면역원 | 인간 사이클린 A1/A2 의 재조합 단백질 |

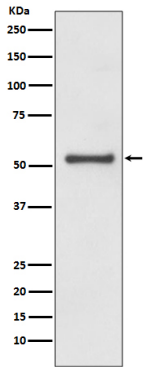
배경

주로 생식 세포의 감수분열 주기에 관여하며, 알체에서 배아 체세포 분열 주기에 관여하는 것으로 보인다. G1/S(시작) 및 G2/M(분열) 전환 단계에서 분열 주기에 필수적이다.

연구 분야

세포 생물학

이미지 데이터



HeLa 세포에서 A1/A2 발현에 대한 웨스턴 블롯 분석