

**제품명: CTLA4(CD152)(14H2)** 토끼 단클론 항체

**카탈로그 번호: AMRe09507**

연구용 전용

## 요약

설명	재조합 토끼 단클론 항체
숙주	토끼
적용	WB, IHC, FC, IP, IF-P
반응성	인간 쥐
결합	비결합
변형	수정치 없음
아이소타입	IgG
클론성	단클론
형태	액체
농도	0.5mg/ml. 본 제품 농도는 제조 배치에 따라 다를 수 있습니다.
Storage	Aliquot 하여 $-20^{\circ}\text{C}$ 에 보관 (12 개월 유효). 냉동/해동 반복을 피하십시오.
Shipping	Ice bags
버퍼	토끼 IgG 는 인산염 완충 용액 (pH 7.4, 150mM NaCl, 0.02% 산화방지제 N 및 50% 글리세롤)에 용해되어 있습니다. 단 보관 시 $+4^{\circ}\text{C}$ 에서, 장기 보관 시 $-20^{\circ}\text{C}$ 에서 보관하십시오. 냉동/해동 과정을 반복하지 마십시오.
정제	천상정제

## 적용

희석 비율	WB 1:500-1:2000, IHC 1:200-1:500, FC 1:200-1:500, IP 1:20-1:50, IF-P 1:200-1:500
분자량	25kDa

## 항원 정보

유전자명	CTLA4
다른 이름	CTLA4; CD; CD152; CELIAC3; CTLA-4; GRD4; GSE; ICOS; IDDM12;
유전자 ID	1493.0
SwissProt ID	P16410
면역원	인간 CTLA4 의 합성 펩타이드

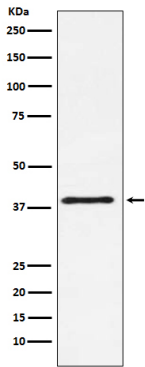
## 배경

T 세포의 주요 조절 인자를 하는 계승인 CTLA4 는 T 세포의 B7 계열 및 CD80 및 CD86 에 대한 고친화성 수용체로서 CD28 에 대한 보다 약한 결합을 합니다.

## 연구 분야

세포접착분자(CAM); T 세포 수용체 자연적감상신질화

## 이미지 데이터



NIH/3T3 세포용질에서 CTLA4(CD152) 발현에 대한 웨스턴 블롯 분석