

**제품명: CRYAA(15B3) 토끼 단클론 항체**

**카탈로그 번호: AMRe09434**

연구용 전용

## 요약

설명	재조합 토끼 단클론 항체
숙주	토끼
적용	WB, ICC/IF
반응성	인간 쥐 생체
결합	비결합
변형	수정치 없음
아이소타입	IgG
클론성	단클론
형태	액체
농도	0.5mg/ml. 본 제품 농도는 재분배에 따라 다를 수 있습니다.
Storage	Aliquot 하여 $-20^{\circ}\text{C}$ 에 보관(12개월 유효). 냉동/해동 반복을 피하십시오.
Shipping	Ice bags
버퍼	토끼 IgG는 인산염 완충 용액(pH 7.4, 150mM NaCl, 0.02% 산화방지제 N 및 50% 글리세롤)에 용해되어 있습니다. 단클론 시 +4 $^{\circ}\text{C}$ 에서, 장기 보관 시 $-20^{\circ}\text{C}$ 에서 보관하십시오. 냉동/해동 과정을 반복하지 마십시오.
정제	천상정제

## 적용

희석 비율	WB 1:500-1:2000, ICC/IF 1:200-1:500
분자량	20kDa

## 항원 정보

유전자명	CRYAA
다른 이름	Acry 1; CRYA1; CRYAA; HspB4;
유전자 ID	102724652;1409
SwissProt ID	P02489
면역원	인간 열충격 단백질 70 크립톤인자 결합 단백질

## 배경

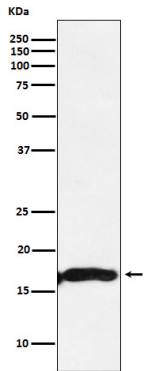
수정치 무명과 줄기를 얻을 수 없습니다 (PubMed:18302245) 산화형(분자내 결합이 없는 형태)에는 새로운 역할을 하더라도 스트레스 조건에서 여러 단백질종을 방합한다 (PubMed:22120592, PubMed:31792453, PubMed:18199971, PubMed:19595763). BFSP1, BFSP2 및 CRYAA 로 구성된 복합체는 알부민 수정체 중 범

유아돌연성에 관한 연구 (PubMed:28935373).

## 연구 분야

-

## 이미지 데이터



마우스 뇌 조직에서 CRYAA 발현에 대한 웨스턴 블롯 분석