

제품명: CRX(13019) 토끼 단클론 항체

카탈로그 번호: AMRe09431

연구용 전용

요약

설명	재조합 토끼 단클론 항체
숙주	토끼
적용	WB, IHC, IF-P
반응성	인간
결합	비결합
변형	수정치 없음
아이소타입	IgG
클론성	단클론
형태	액체
농도	0.5mg/ml. 본 제품 농도는 재조합에 따라 다를 수 있습니다.
Storage	Aliquot 하여 -20°C 에 보관(12 개월 유효). 냉동/해동 반복을 피하십시오.
Shipping	Ice bags
버퍼	토끼 IgG 는 인산염 완충 용액(pH 7.4, 150mM NaCl, 0.02% 산화방지제 및 50% 글리세롤)에 용해되어 있습니다. 단클론 시 +4°C 에서 , 장기 보관 시 -20°C 에서 보관하십시오. 냉동/해동 과정을 반복하지 마십시오.
정제	천상정제

적용

희석 비율	WB 1:1000-1:5000, IHC 1:200-1:500, IF-P 1:200-1:500
분자량	32kDa

항원 정보

유전자명	CRX
다른 이름	Cone rod homeobox; CORD 2; CRD; CRX; LCA7; OTX3;
유전자 ID	1406.0
SwissProt ID	O43186
면역원	인간 CORD2 의 합성 펩타이드

배경

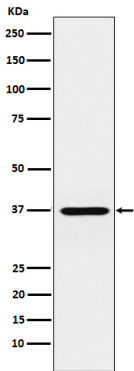
유전자 조절에 관여하는 광학 특이적 유전자 상유위인 5'-TAATC[CA]-3' 서열을 함유한 활성을 유한다. NRL, RX 와 같은 다른 시안인 시키 호를 발현하여 광학 특이적 유전자 조절한다. 포유 광학 유전자 발현이다. 이 전 인는 유전자 조절에 관여하는 유전자 상유위인 5'-TAATC[CA]-3' 서열을 함유한 활성을 유한다. NRL, ROBB, RAX 와 같은 다른

사안외서치호를발하여광용세부특적유전자전를조합다.모유광용세유에합주입다.

연구 분야

-

이미지 데이터



Y79 세포에서 CRX 발현에 대한 단백질 분석