

제품명: CRMP4(10G15) 토끼 단클론 항체

카탈로그 번호: AMRe09416

연구용 전용

요약

설명	재조합 토끼 단클론 항체
숙주	토끼
적용	WB
반응성	인간 쥐 생체
결합	비결합
변형	수정치 없음
아이소타입	IgG
클론성	단클론
형태	액체
농도	0.5mg/ml. 본 제품의 농도는 제조 배치에 따라 다를 수 있습니다.
Storage	Aliquot 하여 -20°C 에 보관(12 개월 유효). 냉동/해동 반복을 피하십시오.
Shipping	Ice bags
버퍼	토끼 IgG는 인산염 완충 용액(pH 7.4, 150mM NaCl, 0.02% 산화방지제 N 및 50% 글리세롤)에 용해되어 있습니다. 단클론 시 +4°C 에서, 장기 보관 시 -20°C 에서 보관하십시오. 냉동/해동 과정을 반복하지 마십시오.
정제	천상정제

적용

희석 비율	WB 1:1000-1:5000
분자량	62kDa

항원 정보

유전자명	DPYSL3
다른 이름	CRMP4; DPYSL3; DRP3; LCRMP; TUC4; ULIP1;
유전자 ID	1809.0
SwissProt ID	Q14195
면역원	인간 CRMP4의 합성 펩타이드

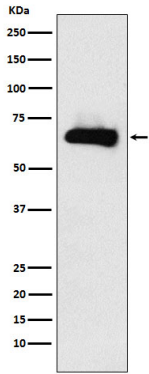
배경

3 형체 단백질은 호전 및 기타 세포 골격 구성에 관여합니다. 축삭류 신경 성장 원추 및 세포 이동에 중요한 역할을 합니다. (유사)에 결합

연구 분야

-

이미지 데이터



안티노우클레아 CRMP4 발현에 대한 단백질 분석