

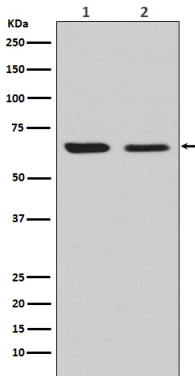


또한 호르몬 및 기타 다른 세포 골격 재정에 필수적이다. 세포에 도입할 수 있다.

## 연구 분야

축삭유동

## 이미지 데이터



(1) U87-MG 세포 용출물 (2) NIH/3T3 세포 용출물에서 CRMP2 발현에 대한 Western blot 분석