

**제품명: CRMP1(17O10) 토끼 단클론 항체**

**카탈로그 번호: AMRe09411**

연구용 전용

## 요약

설명	재조합 토끼 단클론 항체
숙주	토끼
적용	WB, IHC, ICC/IF, FC, IP
반응성	인간 쥐 생체
결합	비결합
변형	수정치 없음
아이소타입	IgG
클론성	단클론
형태	액체
농도	0.43mg/ml. 본 제품의 농도는 재조합에 따라 다를 수 있습니다.
Storage	Aliquot 하여 $-20^{\circ}\text{C}$ 에 보관(12개월 유효). 냉동/해동 반복을 피하십시오.
Shipping	Ice bags
버퍼	50mM 트리스클로르산(pH 7.4), 0.15M NaCl, 40% 글세롤 0.01% 산화방지제 N 및 0.05% 보충제에 담겨 제공됩니다.
정제	천상정제

## 적용

희석 비율	WB 1:500-1:2000, IHC 1:1000-1:5000, ICC/IF 1:200-1:500, FC 1:20-1:50, IP 1:20-1:50
분자량	62,74kDa

## 항원 정보

유전자명	CRMP1
다른 이름	CRMP 1; Crmp1; DPYSL1; DRP1; ULIP-3; Ulip3;
유전자 ID	1400.0
SwissProt ID	Q14194
면역원	인간 CRMP1의 합성 펩타이드

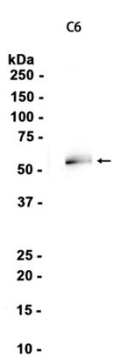
## 배경

3 형체 트리스클로르산 및 에탄올로 재제에 필수적입니다. 축삭 유추, 침적, 성장 및 분포에 관여합니다. 3 형체 트리스클로르산 및 에탄올로 재제에 필수적입니다. (PubMed:25358863). 축삭 유추에 관여합니다. (PubMed:25358863). 축삭 유추 과정에서 SEMA3A 하위 단계에서 작용하며 FLNA GAF-역에서 분포를 더욱 축삭 유추에서 트리스클로르산 재제 및 상온에서의 분포를 유한다. (PubMed:25358863). 침적, 성장 및 분포에 관여합니다. (PubMed:11562390). 세포 분열에 관여합니다. (PubMed:19799413).

## 연구 분야

-

## 이미지 데이터



CRMP1(17O10) 보다는 농도를 1:1000 으로 사용하여 C6 세포 추출물에 대한 웨스턴 블롯 분석을 수행했다.