

제품명: CREB(8X7) 토끼 단클론 항체

카탈로그 번호: AMRe09374

연구용 전용

요약

설명	재조합 토끼 단클론 항체
숙주	토끼
적용	WB, IHC, IF-P
반응성	인간 쥐 생체
결합	비결합
변형	수정치 없음
아이소타입	IgG
클론성	단클론
형태	액체
농도	0.5mg/ml. 본 제품 농도는 제조 배치에 따라 다를 수 있습니다.
Storage	Aliquot 하여 -20°C 에 보관 (12 개월 유효). 냉동/해동 반복을 피하십시오.
Shipping	Ice bags
버퍼	토끼 IgG 는 인양 완충 용액 (pH 7.4, 150mM NaCl, 0.02% 산화방지제 N 및 50% 글리세롤)에 용해되어 있습니다. 단클론 시 +4°C 에서 , 장기 보관 시 -20°C 에서 보관하십시오. 냉동/해동 과정을 반복하지 마십시오.
정제	천상정제

적용

희석 비율	WB 1:500-1:2000, IHC 1:200-1:500, IF-P 1:200-1:500
분자량	35kDa

항원 정보

유전자명	CREB1
다른 이름	cAMP responsive element binding protein 1; cAMP-response element binding protein; CREB-1; CREB1
유전자 ID	1385.0
SwissProt ID	P16220
면역원	인간 CREB 의 합성 펩타이드

배경

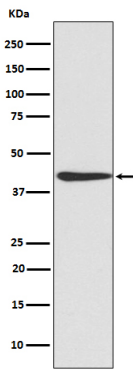
이 유전자는 DNA 결합 단백질인 CREB1에 속하는 전사 인자를 암호화합니다. 단백질은 중량형 CREB 반응 요소 (8 kDa)에 결합합니다. 단백질은 DNA 결합 단백질에 의해 인산화되며, cAMP 경로의

큰 자극에 응여 유전자 전사를 유발하는 유전자 대체 실험으로 연구된 바에 따르면, 유전자 전사를 억제하는 두 가지 전사 인자가 생성된다는 것이 증명되었습니다. 유전자 전사 인자 DNA cAMP 반응 요소 (CRE) 시에 결합하여 전사를 촉진하는 단백질은 Ser-119 인화는 목적으로 사용되는 TORC 2 활성에 의해 조절된다는 사실은 유전자 전사 인자 전사를 통해 다양한 유전자에 영향을 미칩니다.

연구 분야

후유전학 및 신호 전달

이미지 데이터



NIH/3T3 세포 용출물에서 CRE 발현에 대한 Western blot 분석