

**제품명: CPT2(2S12) 토끼 단클론 항체**

**카탈로그 번호: AMRe09334**

연구용 전용

## 요약

설명	재조합 토끼 단클론 항체
숙주	토끼
적용	WB, IHC, ICC/IF
반응성	인간 쥐 생체
결합	비결합
변형	수정치 없음
아이소타입	IgG
클론성	단클론
형태	액체
농도	0.5mg/ml. 본 제품 농도는 재조합에 따라 다를 수 있습니다.
Storage	Aliquot 하여 -20°C 에 보관(12 개월 유효). 냉동/해동 반복을 피하십시오.
Shipping	Ice bags
버퍼	토끼 IgG 는 인산염 완충 용액(pH 7.4, 150mM NaCl, 0.02% 산화방지제 및 50% 글리세롤)에 용해되어 있습니다. 단클론 시 +4°C 에서 , 장기 보관 시 -20°C 에서 보관하십시오. 냉동/해동 과정을 반복하지 마십시오.
정제	천상정제

## 적용

희석 비율	WB 1:1000-1:5000, IHC 1:50-1:100, ICC/IF 1:50-1:100
분자량	74kDa

## 항원 정보

유전자명	CPT2
다른 이름	CPT1; CPT2; IIAE4; CPTASE;
유전자 ID	1376.0
SwissProt ID	P23786
면역원	인간 CPT2 의 합성 펩타이드

## 배경

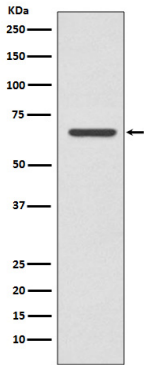
이 유전자에 의해 생성된 단백질은 미토콘드리아 내막에 위치한 핵 단백질이다. 이 단백질은 큰 단백질 복합체인 과산화 미토콘드리아 산화지방산 산화 효소 복합체(LCFA) 산화 지방산 관련 효소이다. 축적된 아실-CoA 대사물로부터 미토콘드리아 내막에서 아실-CoA를 분해하는 데 관여한다(PubMed:20538056, PubMed:24780397). 또한 아실-CoA를 다량 아실-CoA

에틸코제인 카복시산을 제거하는데는 미토콘드리아 장쇄지방산 합성 및 후 미토콘드리아 에틸카복시산에 딸린 단쇄지방산(C8-C12) 및 긴사슬(C14-C18) 에틸CoA 에틸의 합성을 나타낸다(PubMed:20538056).

## 연구 분야

-

## 이미지 데이터



MCF-7 세포 용출액에서 CPT2 발현에 대한 웨스턴 블롯 분석