

제품명: COUP TF1 (17W3) 토끼 단클론 항체

카탈로그 번호: AMRe09261

연구용 전용

요약

설명	재조합 토끼 단클론 항체
숙주	토끼
적용	WB, IHC, ICC/IF, FC
반응성	인간 췌장
결합	비결합
변형	수정치 없음
아이소타입	IgG
클론성	단클론
형태	액체
농도	0.5mg/ml. 본 제품 농도는 제조배에 따라 다를 수 있습니다.
Storage	Aliquot 하여 -20°C 에 보관(12 개월 유효). 냉동/해동 반복을 피하십시오.
Shipping	Ice bags
버퍼	토끼 IgG 는 인산염 완충 용액(pH 7.4, 150mM NaCl, 0.02% 산화방지제 N 및 50% 글리세롤)에 용해되어 있습니다. 단 보관시 +4°C 에서 , 장기 보관시 -20°C 에서 보관하십시오. 냉동/해동 과정을 반복하지 마십시오.
정제	천상정제

적용

희석 비율	WB 1:500-1:2000, IHC 1:100-1:200, ICC/IF 1:100-1:200, FC 1:200-1:500
분자량	46kDa

항원 정보

유전자명	NR2F1
다른 이름	COUP-TF1; EAR3; ERBAL3; NR2F1; NR2F2; Nuclear receptor subfamily 2 group F member 1; SVP44; TCFCOUP1; TFCOUP1;
유전자 ID	7025.0
SwissProt ID	P10589
면역원	인간 COUP TF1 의 항원 펩타이드

배경

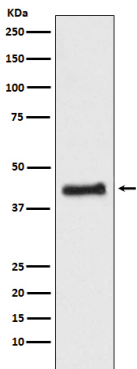
Coup (다른 별칭은 상류 프로그램) 전사 인자는 핵 수용체 프로그램에 결합하고 다른 단백질(S300-II)과 함께 전사 개를 촉진한다. 5'-AGGTCA-3' motif의 3'부분은 열화분열 시 열도에 결합한다. LHCG

의전활을역함다 Coup(다른백인스루도과) 전사인는백인도과에결하고 단백(S300-II)과함개전개를측함다 5'-AGGTCA-3' 도의작분부열호문열도어결함다 LHCG 의전활을역함다

연구 분야

-

이미지 데이터



HEK293 세포에서 COUP TF1 발현에 대한 웨스턴 블롯 분석