

**제품명:** 보체 인자 B (5X5) 토끼 단클론 항체

**카탈로그 번호:** AMRe09226

연구용 전용

## 요약

설명	재조합 토끼 단클론 항체
숙주	토끼
적용	WB
반응성	인간
결합	비결합
변형	수정치 없음
아이소타입	IgG
클론성	단클론
형태	액체
농도	0.5mg/ml. 본 제품 농도는 제조 배지에 따라 다를 수 있습니다.
Storage	Aliquot 하여 $-20^{\circ}\text{C}$ 에 보관 (12 개월 유효). 냉동/해동 반복을 피하십시오.
Shipping	Ice bags
버퍼	토끼 IgG 는 인염 완충 용액 (pH 7.4, 150mM NaCl, 0.02% 산형 방제 N 및 50% 글리세롤) 에 용해되어 있습니다. 단 보관 시 $+4^{\circ}\text{C}$ 에서, 장기 보관 시 $-20^{\circ}\text{C}$ 에서 보관하십시오. 냉동/해동 과정을 반복하지 마십시오.
정제	천상 정제

## 적용

희석 비율	WB 1:1000-1:5000
분자량	86kDa

## 항원 정보

유전자명	CFB
다른 이름	C3/C5 convertase; Complement factor B; PBF2; Properdin factor B;
유전자 ID	629.0
SwissProt ID	P00751
면역원	인간 보체 인자 B 의 항원 단백질

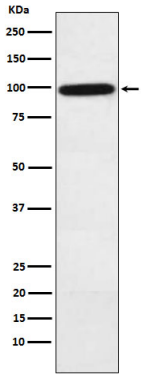
## 배경

보체 인자 B (CFB)는 인체 보체 인자 B (CFB)의 두 개의 주요 부분인 C3/C5 convertase (CFB)와 C3/C5 convertase (CFB)를 생성하는 단백질입니다. C3/C5 convertase (CFB)는 인체 보체 인자 B (CFB)의 두 개의 주요 부분인 C3/C5 convertase (CFB)와 C3/C5 convertase (CFB)를 생성하는 단백질입니다. C3/C5 convertase (CFB)는 인체 보체 인자 B (CFB)의 두 개의 주요 부분인 C3/C5 convertase (CFB)와 C3/C5 convertase (CFB)를 생성하는 단백질입니다.

## 연구 분야

-

## 이미지 데이터



인간 혈장용 미세세척제인 B 발현에 대한 웨스턴 블롯 분석