

제품명: 콜라겐 XVII(5G9) 토끼 단클론 항체

카탈로그 번호: AMRe09220

연구용 전용

요약

설명	재조합 토끼 단클론 항체
숙주	토끼
적용	WB, IHC, ICC/IF, IP
반응성	인간 쥐 생체
결합	비결합
변형	수정치 없음
아이소타입	IgG
클론성	단클론
형태	액체
농도	0.5mg/ml. 본 제품 농도는 제조배에 따라 다를 수 있습니다.
Storage	Aliquot 하여 -20°C 에 보관(12개월 유효). 냉동/해동 반복을 피하십시오.
Shipping	Ice bags
버퍼	토끼 IgG는 인산염 완충 용액(pH 7.4, 150mM NaCl, 0.02% 산화방지제 및 50% 글리세롤)에 용해되어 있습니다. 단클론 시 +4°C 에서, 장기 보관 시 -20°C 에서 보관하십시오. 냉동/해동 과정을 반복하지 마십시오.
정제	천상정제

적용

희석 비율	WB 1:500-1:2000, IHC 1:50-1:200, ICC/IF 1:100-1:200, IP 1:50-1:100
분자량	150kDa

항원 정보

유전자명	COL17A1
다른 이름	BP180; BPA 2; BPAG2; COL17A1; Collagen 17; Collagen XVII; LAD1
유전자 ID	1308.0
SwissProt ID	Q9UMD9
면역원	인간 콜라겐 XVII의 합성 펩타이드

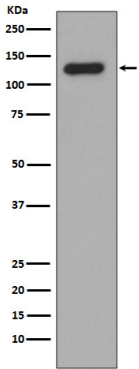
배경

120kDa 선형 IgA 결핍은 선천성 면역 결핍의 한 형태입니다. 선형 IgA 수송 단백질 결핍은 이 질환의 주요 원인으로 알려져 있습니다. 이 질환은 주로 아시아에서 발생하며, 가족 내에서 여러 대를 거쳐 유전될 수 있습니다.

연구 분야

-

이미지 데이터



안티유용물체수용체XVII 발현에 대한 웨스턴 블롯 분석