

**제품명:** 콜라겐 X(16Y7) 토끼 단클론 항체

**카탈로그 번호:** AMRe09218

연구용 전용

## 요약

설명	재조합 토끼 단클론 항체
숙주	토끼
적용	WB
반응성	인간 쥐 생체
결합	비결합
변형	수정치 없음
아이소타입	IgG
클론성	단클론
형태	액체
농도	0.5mg/ml. 본 제품 농도는 제조배에 따라 다를 수 있습니다.
Storage	Aliquot 하여 $-20^{\circ}\text{C}$ 에 보관(12개월 유효). 냉동/해동 반복을 피하십시오.
Shipping	Ice bags
버퍼	토끼 IgG는 인산염 완충 용액(pH 7.4, 150mM NaCl, 0.02% 산형 방부제 및 50% 글리세롤)에 용해되어 있습니다. 단클론 시 +4°C 에서, 장기 보관 시 $-20^{\circ}\text{C}$ 에서 보관하십시오. 냉동/해동 과정을 반복하지 마십시오.
정제	천상 정제

## 적용

희석 비율	WB 1:500-1:2000
분자량	66kDa

## 항원 정보

유전자명	COL10A1
다른 이름	CollagenX; COL10A1; COAA1; Collagen type X alpha 1;
유전자 ID	1300.0
SwissProt ID	Q03692
면역원	인간 콜라겐 X의 합성 펩타이드

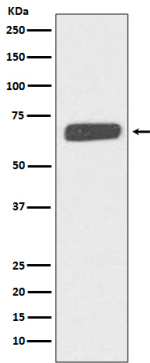
## 배경

X 형 콜라겐은 배아 근육에서 생성되며, 유년기의 이후에 상부에 극적으로 존한다. X 형 콜라겐은 배아 근육에서 생성되며, 유년기의 이후에 상부에 극적으로 존한다.

## 연구 분야

-

## 이미지 데이터



안티아프용 단백질에 대한 항체 특이성 분석