

**제품명:** 콜라겐 I (7F14) 토끼 단클론 항체

**카탈로그 번호:** AMRe09207

연구용 전용

## 요약

설명	재조합 토끼 단클론 항체
숙주	토끼
적용	WB
반응성	인간 쥐 생체
결합	비결합
변형	수정치 없음
아이소타입	IgG
클론성	단클론
형태	액체
농도	0.5mg/ml. 본 제품의 농도는 제조 배치에 따라 다를 수 있습니다.
Storage	Aliquot 하여 $-20^{\circ}\text{C}$ 에 보관(12 개월 유효). 냉동/해동 반복을 피하십시오.
Shipping	Ice bags
버퍼	토끼 IgG는 인산염 완충 용액(pH 7.4, 150mM NaCl, 0.02% 산화방지제 N 및 50% 글리세롤)에 용해되어 있습니다. 단클론 시 +4°C 에서, 장기 보관 시 $-20^{\circ}\text{C}$ 에서 보관하십시오. 냉동/해동 과정을 반복하지 마십시오.
정제	천상 정제

## 적용

희석 비율	WB 1:500-1:2000
분자량	139kDa

## 항원 정보

유전자명	-
다른 이름	Collagen alpha-1(I) chain, Alpha-1 type I collagen, COL1A1;
유전자 ID	-
SwissProt ID	P02452/P08123
면역원	인간 콜라겐 I 재조합 단백질

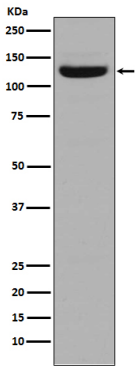
## 배경

이 유전자는 대부분의 결합 조직에 발현되는 섬유성 콜라겐 I 제 1형 콜라겐의 α1(I) 사슬을 암호화합니다. 이 유전자의 돌연변이는 골형성 장애, 알수근증, 근육 특이성 골다공증 및 비형성 마반 증후군과 관련이 있습니다.

## 연구 분야

-

## 이미지 데이터



안위조항용세라골겐 에 대한 항체 분석