

제품명: 클러스터린(16Y5) 토끼 단클론 항체

카탈로그 번호: AMRe09072

연구용 전용

요약

설명	재조합 토끼 단클론 항체
숙주	토끼
적용	WB, IHC, IF-P
반응성	인간
결합	비결합
변형	수정치 없음
아이소타입	IgG
클론성	단클론
형태	액체
농도	0.5mg/ml. 본 제품 농도는 재조합에 따라 다를 수 있습니다.
Storage	Aliquot 하여 -20°C 에 보관(12개월 유효). 냉동/해동 반복을 피하십시오.
Shipping	Ice bags
버퍼	토끼 IgG는 인산염 완충 용액(pH 7.4, 150mM NaCl, 0.02% 산화방지제 N 및 50% 글리세롤)에 용해되어 있습니다. 단클론 시 +4 $^{\circ}\text{C}$ 에서, 장기 보관 시 -20°C 에서 보관하십시오. 냉동/해동 과정을 반복하지 마십시오.
정제	천상정제

적용

희석 비율	WB 1:500-1:2000, IHC 1:100-1:500, IF-P 1:100-1:500
분자량	52kDa

항원 정보

유전자명	CLU
다른 이름	CLI; AAG4; APOJ; CLU1; CLU2; KUB1; SGP2; APO-J; SGP-2; SP-40; TRPM2; TRPM-2; NA1/NA2;
유전자 ID	1191.0
SwissProt ID	P10909
면역원	인간 클러스터린 항원 단백질

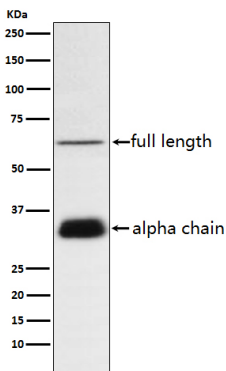
배경

클러스터린(CLU, 아포단백질)은 대뇌의 조직에 분포하는 가장 풍부한 단백질입니다. 클러스터린은 분상 세포, 단핵구, 수막 세포, 미세아교세포, 유선 세포, 내분비 세포, 신경 세포, 그리고 침윤성 T 세포에 의해 대량으로 생성됩니다. 인간 클러스터린은 아밀로이드 β (1-40) 펩티드를 결합하여 신경 질환인 알츠하이머병의 주요 병인 기전 중 하나인 아밀로이드 플라크 형성을 방지하여 알츠하이머병 예방에 기여할 수 있습니다. [참고문헌 1]: 비정상적인 단백질 응집을 방지하는 세포 내 단백질 분해 가능성

(PubMed:11123922, PubMed:19535339). 혈관 단백질 스트레스 유발을 방해한다(PubMed:11123922, PubMed:12176985, PubMed:17260971, PubMed:19996109). APP, APOC2, B2M, CALCA, CSN3, SNCA 및 중첩형이 있는LYZ 변체에 의한 알츠하이머병을 억제한다(서한나)(PubMed:12047389, PubMed:17412999, PubMed:17407782). ATP를 필요로 하지 않는다(PubMed:11123922). 분자로 접지 않은 단백질을HSPA8/HSC70과 같은 다른 단백질에 의한 후속 재접합에 저항한다(PubMed:11123922). 자체로 단백질을 접합하는 능력이 없다(PubMed:11123922). 세포 표면 수용체 결합에서 다른 클러스터에 의해 세포내 유입 및 후속 분포는 프라임 분해에 의해된다(PubMed:21505792). 세포를 세포멸망에 의해 세포내에서 보호한다(PubMed:2780565). 세포내형질 유편 및 SCF(SKP1-CUL1-F-box 단백질) E3 유편 단백질과 함께 결합을 통해 표적 단백질 유편화 및 후 프라임 분해를 촉진한다(PubMed:20068069). COMMD1 및KBKB의 프라임 분해를 촉진한다(PubMed:20068069). NF-κB 전사 활성을 조절한다(PubMed:12882985). 미토콘드리아형는 BAX의 전사 시토류c의 세질 방출을 억제하고 세포멸을 저한다(PubMed:16113678, PubMed:17689225). 세포중 조에 관련한다(PubMed:19137541). 세포내형질HSPA5의 상작용을 통해 미토콘드리아 유입을 억제하고 스트레스 유발 세포멸을 억제한다(PubMed:22689054). 분해형는 카제이드는 BAX 매개 세포멸 및 TNF 유도 NF-κB 활성을 억제한다(PubMed:24073260). 분해형는 STMN3의 상작용을 통해 신경 세포 분화 과정에서 중간 조절 역할을 한다(유성삼). 또한 표 손상 시 발생하는 면역 억제에 대해 관련한다(유성삼).

연구 분야

이미지 데이터



인간 혈장 용출액에서 클러스터 단백질에 대한 웨스턴 블롯 분석