

제품명: CLPTM1(5Z3) 토끼 단클론 항체

카탈로그 번호: AMRe09064

연구용 전용

요약

설명	재조합 토끼 단클론 항체
숙주	토끼
적용	WB, FC, IP
반응성	인간 쥐 생체
결합	비결합
변형	수정치 없음
아이소타입	IgG
클론성	단클론
형태	액체
농도	0.5mg/ml. 본 제품 농도는 제조배에 따라 다를 수 있습니다.
Storage	Aliquot 하여 -20°C 에 보관(12개월 유효). 냉동/해동 반복을 피하십시오.
Shipping	Ice bags
버퍼	토끼 IgG는 인산염 완충 용액(pH 7.4, 150mM NaCl, 0.02% 산화방지제 N 및 50% 글리세롤)에 용해되어 있습니다. 단클론 시 +4°C 에서, 장기 보관 시 -20°C 에서 보관하십시오. 냉동/해동 과정을 반복하지 마십시오.
정제	천상정제

적용

희석 비율	WB 1:1000-1:5000, FC 1:100-1:500, IP 1:10-1:100
분자량	76kDa

항원 정보

유전자명	CLPTM1
다른 이름	HS9; N14;
유전자 ID	1209.0
SwissProt ID	O96005
면역원	인간 CLPTM1 의 합성 펩타이드

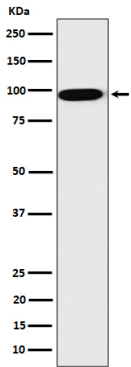
배경

CLPTM1 은 세포 분열에 관여하는 중요한 단백질로, CLPTM1 과 관련된 유전적 결함은 다양한 세포 분열 장애를 유발할 수 있습니다.

연구 분야

세포생물학

이미지 데이터



HepG2 세포에서 CLPTM1 발현에 대한 단백질 분석