

**제품명:** 클라우딘 5(10N8) 토끼 단클론 항체

**카탈로그 번호:** AMRe08897

연구용 전용

## 요약

설명	재조합 토끼 단클론 항체
숙주	토끼
적용	IHC
반응성	인간
결합	비결합
변형	수정치 없음
아이소타입	IgG
클론성	단클론
형태	액체
농도	0.5mg/ml. 본 제품 농도는 제조배에 따라 다를 수 있습니다.
Storage	Aliquot 하여 -20°C 에 보관(12 개월 유효). 냉동/해동 반복을 피하십시오.
Shipping	Ice bags
버퍼	토끼 IgG 는 인산염 완충 용액(pH 7.4, 150mM NaCl, 0.02% 산형 방부제 N 및 50% 글리세롤)에 용해되어 있습니다. 단클론 시 +4°C 에서 , 장기 보관 시 -20°C 에서 보관하십시오. 냉동/해동 과정을 반복하지 마십시오.
정제	천상 정제

## 적용

희석 비율	IHC 1:500-1:1000
분자량	23kDa

## 항원 정보

유전자명	CLDN5
다른 이름	Claudin5; Transmembrane protein deleted in VCFS; BEC1; CPETRL1; TMDVCF; CLDN5; AWAL; TMVCF;
유전자 ID	7122.0
SwissProt ID	O00501
면역원	인간 클라우딘 5 의 항원 펩타이드

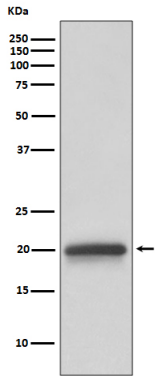
## 배경

세포 간 공의 밀접한 접촉을 위한 역할을 한다. 세포 간 공의 밀접한 접촉을 위한 역할을 한다.

## 연구 분야

세포생물학

## 이미지 데이터



인테이노우메이세클유진5 발현에 대한 웨스턴 블롯 분석