

제품명: 클라우딘 4(6G15) 토끼 단클론 항체

카탈로그 번호: AMRe08896

연구용 전용

요약

설명	재조합 토끼 단클론 항체
속주	토끼
적용	WB, IHC, IP, IF-P
반응성	인간 쥐
결합	비결합
변형	수정치 없음
아이소타입	IgG
클론성	단클론
형태	액체
농도	0.5mg/ml. 본 제품 농도는 재분배에 따라 다를 수 있습니다.
Storage	Aliquot 하여 -20°C 에 보관(12 개월 유효). 냉동/해동 반복을 피하십시오.
Shipping	Ice bags
버퍼	토끼 IgG 는 인산염 완충 용액(pH 7.4, 150mM NaCl, 0.02% 산화방지제 N 및 50% 글리세롤)에 용해되어 있습니다. 단 보관시 +4°C 에서 , 장기 보관시 -20°C 에서 보관하십시오. 냉동 해동 과정을 반복하지 마십시오.
정제	천상정제

적용

희석 비율	WB 1:500-1:2000, IHC 1:500-1:2000, IP 1:20-1:50, IF-P 1:500-1:2000
분자량	22kDa

항원 정보

유전자명	CLDN4
다른 이름	CLD4; CLDN4; CPE- receptor; CPE-R; CPER; CPETR1; Clostridium perfringens enterotoxin receptor; WBSCR8; Williams-Beuren syndrome chromosome region 8 protein;
유전자 ID	1364.0
SwissProt ID	O14493
면역원	인간 클라우딘 4 의 항원 펩타이드

배경

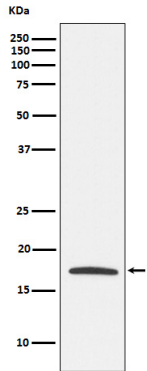
세포 간 연결의 특이적 구성에 중요한 역할을 한다. 신장 세포 연결을 구성하는 채널 및 막 단백질이다. 신장 환에서 유도된 세포 간 결합에 중요한 역할을 한다. 클라우딘 4는 비정상적인 세포 간 연결을 통해

해서 시간 공의 말업 특자 때 세 중 한 역을 함 다

연구 분야

세포 생물학

이미지 데이터



MCF7 세포 용액에서 클로니 4 발에 대한 웨스턴 블롯 분석