

제품명: 클라우딘 11(15R12) 토끼 단클론 항체

카탈로그 번호: AMRe08891

연구용 전용

요약

설명	재조합 토끼 단클론 항체
숙주	토끼
적용	WB, FC
반응성	인간 쥐 생체
결합	비결합
변형	수정치 없음
아이소타입	IgG
클론성	단클론
형태	액체
농도	0.5mg/ml. 본 제품의 농도는 재분배에 따라 다를 수 있습니다.
Storage	Aliquot 하여 -20°C 에 보관(12 개월 유효). 냉동/해동 반복을 피하십시오.
Shipping	Ice bags
버퍼	토끼 IgG 는 인양염 용액(pH 7.4, 150mM NaCl, 0.02% 산형 방제 N 및 50% 글리세롤)에 용해되어 있습니다. 단 보관시 $+4^{\circ}\text{C}$ 에서, 장기 보관시 -20°C 에서 보관하십시오. 냉동/해동 과정을 반복하지 마십시오.
정제	천상정제

적용

희석 비율	WB 1:1000-1:5000, FC 1:100-1:500
분자량	22kDa

항원 정보

유전자명	CLDN11
다른 이름	Claudin 11; CLD11_HUMAN; Cldn11; OSP; OTM;
유전자 ID	5010.0
SwissProt ID	O75508
면역원	인간 화학 시판 특이 단백질 합성 펩타이드

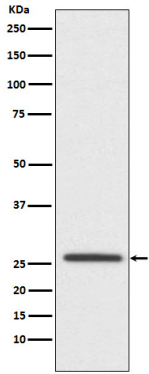
배경

칼슘 의존적 세포 접합을 통해 세포 간의 막 연결을 유지하는 역할을 합니다. 칼슘 의존적 세포 접합을 통해 세포 간의 막 연결을 유지하는 역할을 합니다.

연구 분야

-

이미지 데이터



SH-SY5Y 세포용 분자량표준 단백질에 대한 웨스턴 블롯 분석