

제품명: c-Kit(8Y9) 토끼 단클론 항체

카탈로그 번호: AMRe08862

연구용 전용

요약

| | |
|----------|---|
| 설명 | 재조합토끼단클론항체 |
| 숙주 | 토끼 |
| 적용 | WB,IHC,IF-P |
| 반응성 | 쥐 생체 |
| 결합 | 비결합 |
| 변형 | 수정치 없음 |
| 아이소타입 | IgG |
| 클론성 | 단클론 |
| 형태 | 액체 |
| 농도 | 0.5mg/ml. 본제품의 농도는 재조합에 따라 다를 수 있습니다. |
| Storage | Aliquot 하여 -20°C 에 보관(12 개월 유효). 냉동/해동 반복을 피하십시오. |
| Shipping | Ice bags |
| 버퍼 | 50mM 트리스클로르산(pH 7.4), 0.15M NaCl, 40% 글세롤, 0.01% 산화방지제 N 및 0.05% 보존제에 담겨 제공됩니다. |
| 정제 | 천상정제 |

적용

| | |
|-------|--|
| 희석 비율 | WB 1:500-1:2000,IHC 1:500-1:2000,IF-P 1:500-1:2000 |
| 분자량 | 110kDa |

항원 정보

| | |
|--------------|---|
| 유전자명 | KIT |
| 다른 이름 | CD117; EC 2.7.10.1; Mast/stem cell growth factor receptor precursor; SCFR; SL; c-kit; kinase Kit; C Kit; SCF Receptor; |
| 유전자 ID | 3815.0 |
| SwissProt ID | P10721 |
| 면역원 | 양 c-Kit 의 재조합 단백질 |

배경

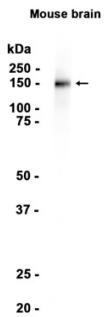
KIT는 유전자 c-kit 의 인산염기 서열입니다. c-kit 는 고이중비교 유전자 c-kit 의 서열을 처음 확인했습니다. KIT 는 MGF (만능성장인자) 줄기세포인자 도형에 대한 B 형막통수체입니다. KIT 돌연변이는 인간 질환, 만능줄기세포의 생성 및 배양과 관련이 있습니다. KIT 는 시토킴인 KITLG/SCF 에 대한 세포 표면 수용체 역할을 하는 티로신 단백질 키나제 유전자 및 증식 조절

세포주기 생식형태 변화분할 이동기능 고대발단생 조에필적인 역할을한다 KITLG/SCF 결합반응에KIT 는여신호전달경로활성화할수있다 KIT 는PIK3R1, PLCG1, SH2B2/APS 및CBL 을안호한다.KIT 는포도당아니톨3- 카이제아질소단인PIK3R1 을안호하여AKT1 신호전달경로활성화한다.활성화KIT 는또한GRB2 를통신호전달과 RAS, RAF1 및MAP 카이제인MAPK1/ERK2 및또는MAPK3/ERK1 을활성화한다. STAT1, STAT3, STAT5A 및STAT5B 와같은STAT 계열단백질활성화를촉한다 . PLCG1 의활성화신호전달분인아미노세라이노틸,4,5- 로스포페의생을유한다.KIT 신호전달은단질안호의수용체배서내유입및분해에조된다.활성화KIT 는단질인 신호수인PTPN6/SHP-1 및PTPRU 와전사안인STAT1, STAT3, STAT5A 및STAT5B 의안호를촉한다 PIK3R1, CBL, CRK(Crk-II 등), LYN, MAPK1/ERK2 및또는MAPK3/ERK1, PLCG1, SRC 및SHC1 의안호를촉한다

연구 분야

면역학

이미지 데이터



c-Kit(8Y9) 보디단클항체1:1000 으로용어마우스뇌조직출출에대위단백분을생했다