

**제품명: CHD4(1502) 토끼 단클론 항체**

**카탈로그 번호: AMRe08746**

연구용 전용

## 요약

설명	재조합 토끼 단클론 항체
숙주	토끼
적용	WB, ICC/IF, FC, IP
반응성	인간
결합	비결합
변형	수정치 없음
아이소타입	IgG
클론성	단클론
형태	액체
농도	0.5mg/ml. 본 제품 농도는 제조 배치에 따라 다를 수 있습니다.
Storage	Aliquot 하여 -20°C 에 보관 (12 개월 유효). 냉동/해동 반복을 피하십시오.
Shipping	Ice bags
버퍼	토끼 IgG 는 인산염 완충 용액 (pH 7.4, 150mM NaCl, 0.02% 산형 방부제 및 50% 글리세롤)에 용해되어 있습니다. 단클론 시 +4°C 에서 , 장기 보관 시 -20°C 에서 보관하십시오. 냉동/해동 과정을 반복하지 마십시오.
정제	천상 정제

## 적용

희석 비율	WB 1:500-1:2000, ICC/IF 1:200-1:500, FC 1:200-1:500, IP 1:20-1:50
분자량	218kDa

## 항원 정보

유전자명	CHD4
다른 이름	ATP dependent helicase CHD4; CHD4; Chromodomain helicase DNA binding protein 4; Mi 2 autoantigen 218 kDa protein; Mi 2b; Mi2 beta;
유전자 ID	1108.0
SwissProt ID	Q14839
면역원	인간 CHD4 의 항원 펩타이드

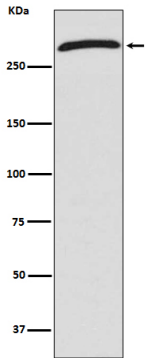
## 배경

핵 돌출 단백질 NuRD 복합체 구성 요소로서 핵 돌출 단백질에 결합하여 크로마틴 구조 재형성에 관여한다.

## 연구 분야

면역학

## 이미지 데이터



293T 세포에서 CHD4 발현에 대한 단백질 분석