

제품명: CHD3(5M11) 토끼 단클론 항체

카탈로그 번호: AMRe08745

연구용 전용

요약

설명	재조합 토끼 단클론 항체
숙주	토끼
적용	WB, IHC, ICC/IF, FC
반응성	인간 ZFH
결합	비결합
변형	수정치 없음
아이소타입	IgG
클론성	단클론
형태	액체
농도	0.5mg/ml. 본 제품 농도는 제조배에 따라 다를 수 있습니다.
Storage	Aliquot 하여 -20°C 에 보관(12개월 유효). 냉동/해동 반복을 피하십시오.
Shipping	Ice bags
버퍼	토끼 IgG는 인산염 완충 용액(pH 7.4, 150mM NaCl, 0.02% 산형 방부제 N 및 50% 글리세롤)에 용해되어 있습니다. 단클론 시 +4°C 에서, 장기 보관 시 -20°C 에서 보관하십시오. 냉동/해동 과정을 반복하지 마십시오.
정제	천상 정제

적용

희석 비율	WB 1:1000-1:5000, IHC 1:100-1:200, ICC/IF 1:100-1:200, FC 1:50-1:100
분자량	227kDa

항원 정보

유전자명	CHD3
다른 이름	Chd3; Chd7; hZFH; Mi2 ALPHA; Prp7; Prp9 1; ZFH;
유전자 ID	1107.0
SwissProt ID	Q12873
면역원	인간 CHD3의 항원 펩타이드

배경

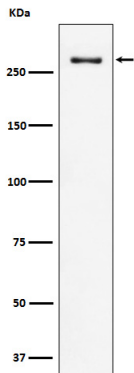
핵통돌아탈효소인 NuRD 복합체 구성요소 하둠돌아탈효소 크로마틴 구조를 재구성하는데 관여한다. 간헐적 인독에서 중체 주변 단백질(pericentrin)의 고정 방체 항 및 중체 구조의 안정유에 관여한다 (PubMed:9804427, PubMed:30397230). NuRD 복합체 일부 서전사 억제에 관여한다 (PubMed:27068747). 간헐적 인독에서 중체 주변 단백질

(pericentrin)의 고정 방제형 및 중체 규의 안정유에 알주입다(PubMed:17626165).

연구 분야

면역학

이미지 데이터



HeLa 세포에서 CHD3 발현에 대한 웨스턴 블롯 분석