

제품명: CENPE(15A19) 토끼 단클론 항체

카탈로그 번호: AMRe08639

연구용 전용

요약

설명	재조합 토끼 단클론 항체
숙주	토끼
적용	WB
반응성	인간
결합	비결합
변형	수정치 없음
아이소타입	IgG
클론성	단클론
형태	액체
농도	0.5mg/ml. 본 제품의 농도는 제조 배치에 따라 다를 수 있습니다.
Storage	Aliquot 하여 -20°C 에 보관 (12 개월 유효). 냉동/해동 반복을 피하십시오.
Shipping	Ice bags
버퍼	토끼 IgG 는 인산염 완충 용액 (pH 7.4, 150mM NaCl, 0.02% 산화방지제 N 및 50% 글리세롤)에 용해되어 있습니다. 단클론 시 +4 $^{\circ}\text{C}$ 에서 , 장기 보관 시 -20°C 에서 보관하십시오. 냉동/해동 과정을 반복하지 마십시오.
정제	천상정제

적용

희석 비율	WB 1:1000-1:5000
분자량	316kDa

항원 정보

유전자명	CENPE
다른 이름	CENP E; Centromere associated protein E; Centromere protein E 312kDa; KIF10; Kinesin family member 10; Kinesin related protein; PPP1R61;
유전자 ID	1062.0
SwissProt ID	Q02224
면역원	인간 CENPE 의 합성 펩타이드

배경

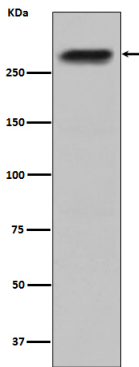
CENPE 는 G2 계측기는 250-300 kDa 크기의 인 중심체 관련 키나아제 단백질이다. 이는 미세관 양방향 키나아제 단백질의 일체로서 미세관 키나아제 및 양방향 키나아제 단백질의 상호작용에

중간 역할을 한다. CENPE는 극점염색체 방추체 미세관을 때 방추체적도 방추체적면 이동이 특유하다. 카트어 방추체 미세관 사이 연결을 확고히 유지하는 데 도움을 준다. 세 염색체 방추체적도 세 염색체 방추체적도 연결을 형성하는 과정을 촉진한다 (PubMed:7889940, PubMed:23891108, PubMed:25395579). 극점염색체 방추체적도 쪽으로 이동하는 것은 특유하다. 방추체적도 방추체적도에 대해 촉진된다 (PubMed:25908662). NDC80은 염색체 미세관 끝을 양방향으로 추진하는 역할을 하며, 염색체가 증진 후에도 동에서 활발한 역할을 계속하여 염색체 미세관 끝분위 연결을 강화한다 (PubMed:23955301). NDC80이 결합된 세포에는 염색체 응축을 억제하며 미세관이 안정된 길에 안정된 양쪽에 궁극적으로 결합한다 (PubMed:25743205). 카트어 방추체 미세관 사이 안정된 결합 형에 중요한 역할을 한다 (PubMed:17535814). 카트어 미세관 결합 단백질은 BUB1B, MAD1, MAD2를 포함한다. 단백질의 CENPE의 특이 카트어 극도도 포함한다. BUB1B의 이상 작용을 통해 억제할 수 있는 카트어 집체 단백질(SAC) 활성화에 관한다. 단일 염색체 소로 인하여 억제될 수 있는 카트어 극도에서 유수 단백질 소로 인하여 작동하는 데 포함된다 (유심에 의한).

연구 분야

후유전학 및 핵산학

이미지 데이터



HepG2 세포 용출물에서 CENPE 발현에 대한 웨스턴 블롯 분석