

**제품명: CENPC(9Q1) 토끼 단클론 항체**

**카탈로그 번호: AMRe08637**

연구용 전용

## 요약

설명	재조합 토끼 단클론 항체
숙주	토끼
적용	WB, IHC, FC, IP
반응성	인간 췌장
결합	비결합
변형	수정치 없음
아이소타입	IgG
클론성	단클론
형태	액체
농도	0.25mg/ml. 본 제품의 농도는 재조합에 따라 다를 수 있습니다.
Storage	Aliquot 하여 $-20^{\circ}\text{C}$ 에 보관 (12 개월 유효). 냉동/해동 반복을 피하십시오.
Shipping	Ice bags
버퍼	토끼 IgG는 인산염 완충 용액 (pH 7.4, 150mM NaCl, 0.02% 산형 방부제 및 50% 글리세롤)에 용해되어 있습니다. 단클론 시 +4°C 에서 , 장기 보관 시 $-20^{\circ}\text{C}$ 에서 보관하십시오. 냉동/해동 과정을 반복하지 마십시오.
정제	천상 정제

## 적용

희석 비율	WB 1:1000-1:5000, IHC 1:200-1:1000, FC 1:200-1:500, IP 1:50-1:200
분자량	107kDa

## 항원 정보

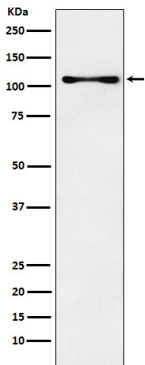
유전자명	CENPC
다른 이름	CENP-C; CENPC1; hcp-4; ICEN7; MIF2;
유전자 ID	1060.0
SwissProt ID	Q03188
면역원	인간 CENPC 의 재조합 단백질

## 배경

CENPA-NAC (뉴클레오솜) 복합체 구성 요인 CENPC는 카복시 단클론 유세포 표면 및 염색체 분해에 중요한 역할을 하는 복합체입니다. CENPA-NAC 복합체는 CENPA-CAD (뉴클레오솜) 위 복합체를 통해 새로운 CENPA 가중체 통합을 데코딩할 수 있습니다. CENPC는 DNA 메틸 및 DNMT3B를 중재 및 중재 주변 상복사 열도에 조장하고 인자 하스톤 코를 조절합니다.

## 연구 분야

## 이미지 데이터



K562 세포 용출액에서 CENPC 발현에 대한 웨스턴 블롯 분석