

제품명: CEACAM6(1P7) 토끼 단클론 항체

카탈로그 번호: AMRe08617

연구용 전용

요약

설명	재조합 토끼 단클론 항체
숙주	토끼
적용	WB, IHC, ICC/IF, FC, IP
반응성	인간
결합	비결합
변형	수정치 없음
아이소타입	IgG
클론성	단클론
형태	액체
농도	0.5mg/ml. 본 제품 농도는 재조합에 따라 다를 수 있습니다.
Storage	Aliquot 하여 -20°C 에 보관 (12 개월 유효). 냉동/해동 반복을 피하십시오.
Shipping	Ice bags
버퍼	토끼 IgG 는 인산염 완충 용액 (pH 7.4, 150mM NaCl, 0.02% 산화방지제 N 및 50% 글리세롤)에 용해되어 있습니다. 단 보관 시 $+4^{\circ}\text{C}$ 에서, 장기 보관 시 -20°C 에서 보관하십시오. 냉동/해동 과정을 반복하지 마십시오.
정제	천상정제

적용

희석 비율	WB 1:500-1:2000, IHC 1:200-1:2000, ICC/IF 1:200-1:500, FC 1:200-1:500, IP 1:20-1:50
분자량	37kDa

항원 정보

유전자명	CEACAM6
다른 이름	CD66c; CEACAM6; CEAL; NCA; Non specific cross reacting antigen; Normal cross reacting antigen;
유전자 ID	4680.0
SwissProt ID	P40199
면역원	인간 CEACAM6 의 재조합 단백질

배경

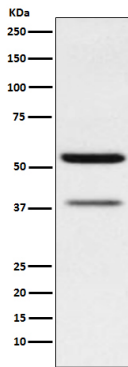
세포 유형에 관계없이 증식하는 세포 집단을 배양하는 세포 집단의 증식 능력은 세포 표면 단백질 (PubMed:2803308, PubMed:2022629, PubMed:1378450,

PubMed:8776764, PubMed:11590190, PubMed:10910050, PubMed:14724575, PubMed:16204051). 세포접합은 줄기세포 특성에 특적인 방식으로 발현한다(PubMed:2022629, PubMed:16204051). CEACAM5 및 CEACAM8 과 같은 다른 암배양된 관련 세포 접착 분자 와 동종 및 이종 세포 접착을 매개한다 (PubMed:2803308, PubMed:2022629, PubMed:8776764, PubMed:11590190, PubMed:16204051). CEACAM8 과 이종 상호 작용은 항체 반응에서 발현한다(PubMed:8776764). 세포-세포에 의해 활성화된 내세포에 대한 중립적 결합에 관여한다(PubMed:1378450). 중립성을 촉진하는 중립성 분자 역할을 하여 세포-세포 및 내세포에 대한 세포-세포 접착 및 세포 침윤을 양적으로 조절한다(PubMed:16204051). 또한 침상 산암 및 장암 세포의 악성도에 대한 항을 유도하여 전이 억제 과정에 관여한다(PubMed:10910050, PubMed:14724575).

연구 분야

-

이미지 데이터



MCF7 세포 용출액에서 CEACAM6 발현에 대한 웨스턴 블롯 분석