

제품명: CEA(CD66e) (7M6) 토끼 단클론 항체

카탈로그 번호: AMRe08610

연구용 전용

요약

설명	재조합 토끼 단클론 항체
숙주	토끼
적용	WB, IHC, ICC/IF, FC
반응성	인간
결합	비결합
변형	수정치 없음
아이소타입	IgG
클론성	단클론
형태	액체
농도	0.48mg/ml. 본 제품의 농도는 재조합에 따라 다를 수 있습니다.
Storage	Aliquot 하여 -20°C 에 보관(12개월 유효). 냉동/해동 반복을 피하십시오.
Shipping	Ice bags
버퍼	토끼 IgG는 인산염 완충 용액(pH 7.4, 150mM NaCl, 0.02% 산화방지제 N 및 50% 글리세롤)에 용해되어 있습니다. 단클론 시 +4°C 에서, 장기 보관 시 -20°C 에서 보관하십시오. 냉동/해동 과정을 반복하지 마십시오.
정제	천상정제

적용

희석 비율	WB 1:500-1:2000, IHC 1:2000-1:20000, ICC/IF 1:200-1:500, FC 1:200-1:500
분자량	77kDa

항원 정보

유전자명	CEACAM5
다른 이름	adhesion molecule 5; CD66e; Ceacam5; Meconium antigen 100;
유전자 ID	1048.0
SwissProt ID	P06731
면역원	인간 암배양(CEA)의 재조합 단백질

배경

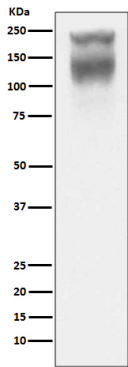
암배양(CEA), CD66e 또는 CEACAM5 로 알려진 단백질은 180-200 kDa 크기의 세포 표면 단백질 장을 갖춘 인종에 불변 중합체이다. CEA는 세포 접착 매개체로 그 생물학에 대해서는 아직까지 많이 알려져 있지 않다. CEA는 세포 접착, 세포-세포 상호작용 및 종양 전이에서 세포 표면 단백질이다(PubMed:2803308, PubMed:10910050, PubMed:10864933).

CEACAM6(PubMed:2803308)과 같은 큰 암배양관 세포 접착 분자 상호작용 및 증식 억제 접착을 매개하는 다양한 종양을 촉진하는 종양 표지 마커를 하대 암 세포의 아나사 세포 (참을유합체)(PubMed:10910050).

연구 분야

태양세포마커

이미지 데이터



인간 결장암 세포 용출액 CEA (CD66e) 발현에 대한 웨스턴 블롯 분석