

**제품명: CDX2(12N2) 토끼 단클론 항체**

**카탈로그 번호: AMRe08593**

연구용 전용

## 요약

설명	재조합 토끼 단클론 항체
숙주	토끼
적용	WB, IHC, IF-P
반응성	인간 췌장
결합	비결합
변형	수정치 없음
아이소타입	IgG
클론성	단클론
형태	액체
농도	0.33mg/ml. 본 제품의 농도는 재조비에 따라 다를 수 있습니다.
Storage	Aliquot 하여 -20°C 에 보관(12 개월 유효). 냉동/해동 반복을 피하십시오.
Shipping	Ice bags
버퍼	토끼 IgG 는 인산염 완충 용액(pH 7.4, 150mM NaCl, 0.02% 산화방지제 N 및 50% 글리세롤)에 용해되어 있습니다. 단클론 시 +4°C 에서 , 장기 보관 시 -20°C 에서 보관하십시오. 냉동/해동 과정을 반복하지 마십시오.
정제	천상정제

## 적용

희석 비율	WB 1:2000-1:10000, IHC 1:200-1:1000, IF-P 1:200-1:1000
분자량	34kDa

## 항원 정보

유전자명	CDX2
다른 이름	caudal type homeo box transcription factor 2; Homeobox protein CDX-2; Caudal-type homeobox protein 2; CDX3
유전자 ID	1045.0
SwissProt ID	Q99626
면역원	인간 CDX2 의 항원 펩타이드

## 배경

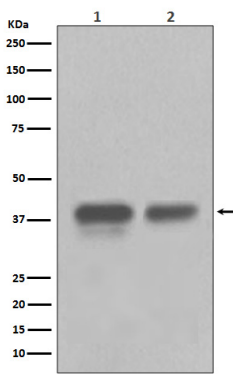
장성에서 발현되는 여러 유전자 전사 조절 인자입니다. 초기 배아와 장기간 장성기 배양에서 이 두 가지 광범한 기능에 중합됩니다. 장성에서 발현되는 여러 유전자 전사 조절 인자입니다(유상 기준). 장수고에

-이달에서 DNA에 결합하여 전사활성화(유사기증). VDR 프로모터 영역 5'-ATAAAAAGCTTAT-3' DNA 서열에 결합하여 VDR 전사활성화(유사기증). LPH 에 결합하여 전사활성화(유사기증). CLDN2 및 장점 MUC2 의 전사활성화(유사기증). CA1 프로모터 영역 5'-AATTTTTTACAACACCT-3' DNA 서열에 결합하여 CA1 전사활성화(유사기증). 초 분자 수준과 대장 장 점막의 비유에 의해 광범한 기능에 중추 역할을 한다. 메틸 DNA 에 유전적으로 결합한다(PubMed:28473536).

## 연구 분야

줄기세포

## 이미지 데이터



(1) HEK293 세포 용출물 (2) 칼람 용출물에서 CDX2 의 웨스턴 블롯 분석