

제품명: CDCA5(6T5) 토끼 단클론 항체

카탈로그 번호: AMRe08534

연구용 전용

요약

| | |
|----------|---|
| 설명 | 재조합 토끼 단클론 항체 |
| 숙주 | 토끼 |
| 적용 | WB, IHC, ICC/IF, FC |
| 반응성 | 인간 |
| 결합 | 비결합 |
| 변형 | 수정치 없음 |
| 아이소타입 | IgG |
| 클론성 | 단클론 |
| 형태 | 액체 |
| 농도 | 0.5mg/ml. 본 제품 농도는 제조배에 따라 다를 수 있습니다. |
| Storage | Aliquot 하여 -20°C 에 보관 (12 개월 유효). 냉동/해동 반복을 피하십시오. |
| Shipping | Ice bags |
| 버퍼 | 토끼 IgG 는 인산염 완충 용액 (pH 7.4, 150mM NaCl, 0.02% 산화방지제 및 50% 글리세롤)에 용해되어 있습니다. 단 보관 시 $+4^{\circ}\text{C}$ 에서, 장기 보관 시 -20°C 에서 보관하십시오. 냉동/해동 과정을 반복하지 마십시오. |
| 정제 | 천상정제 |

적용

| | |
|-------|---|
| 희석 비율 | WB 1:1000-1:5000, IHC 1:50-1:100, ICC/IF 1:100-1:200, FC 1:50-1:200 |
| 분자량 | 28kDa |

항원 정보

| | |
|--------------|--|
| 유전자명 | CDCA5 |
| 다른 이름 | CDCA5; Cell division cycle associated protein 5; Cell division cycle-associated protein 5; p35; Sororin; |
| 유전자 ID | 113130.0 |
| SwissProt ID | Q96FF9 |
| 면역원 | 인간 CDCA5 의 항원 펩타이드 |

배경

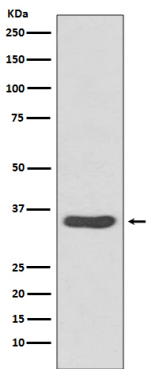
세포 분열 시 세포 분열을 조절하여 복제 염색체 결함을 방지합니다. 또한 염색체 분리를 촉진하는 WAPAL 의 작용을 억제할 수 있습니다. 중요한 분자 세포 분열 및 세포 분열에 염색체 분열 정확히 이루어

도록하 DNA 복제중간체를 합한다. 효율인 DNA 이중가닥 복제에 결합한다. 체세포 분열 시 재염색체를 잘여코는 복합염색체 결합을 안정화한다. 이 염색체 분리를 촉진하는 WAPL 의 작용이 가능하다. 염색체 분열 체세포 분열에서 염색체 분열이 정확히 이루어지도록 하 DNA 복제중간체를 합한다. 효율인 DNA 이중가닥 복제에 결합한다.

연구 분야

-

이미지 데이터



Jurkat 세포 용출물에서 CDCA5 발현에 대한 웨스턴 블롯 분석