

제품명: CDC7(17K15) 토끼 단클론 항체

카탈로그 번호: AMRe08530

연구용 전용

요약

설명	재조합 토끼 단클론 항체
숙주	토끼
적용	WB, FC
반응성	인간 쥐 생체
결합	비결합
변형	수정치 없음
아이소타입	IgG
클론성	단클론
형태	액체
농도	0.5mg/ml. 본제품의 농도는 제조배에 따라 다를 수 있습니다.
Storage	Aliquot 하여 -20°C 에 보관(12 개월 유효). 냉동/해동 반복을 피하십시오.
Shipping	Ice bags
버퍼	토끼 IgG 는 인염완충용액(pH 7.4, 150mM NaCl, 0.02% 산형방부제 및 50% 글리세롤)에 용해되어 있습니다. 단 보관시 +4°C 에서 , 장기 보관시 -20°C 에서 보관하십시오. 냉동/해동 과정을 반복하지 마십시오.
정제	천상정제

적용

희석 비율	WB 1:500-1:2000, FC 1:20-1:100
분자량	64kDa

항원 정보

유전자명	CDC7
다른 이름	Cell division cycle 7-related protein kinase, EC 2.7.11.1, CDC7-related kinase, HsCdc7, huCdc7, CDC7, CDC7L1; Hsk1 ; CDC7 kinase
유전자 ID	8317.0
SwissProt ID	O00311
면역원	인간 CDC7 의 항원 펩타이드

배경

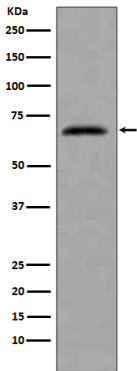
전체에서 DNA 복제 복제기(Origin of replication)에 위치하는 원형(pre-RC)의 인산화 유한 다. 이 과정은 세포의 증식에(CDK) 복합체 Cdc7 키아제 ASK 복합체 두가지

단일 복합체로 존재한다. Cdc7 키아제는 574 개의 아미노산으로 구성되어 있으며 차중량은 55 kDa이다. Cdc7 키아제는 세포주기 동안 주기로 변형된다. Cdc7 키아제의 주요 표적은 MCM 복합체이며 세포주기 단계를 측정하는 데 사용된다. Cdc7 키아제는 G1/S 기전 및 DNA 복제를 조절하는 중요한 역할을 하는 것으로 보인다. 특히 MCM2와 MCM3를 인산화할 수 있다.

연구 분야

세포 생물학

이미지 데이터



HeLa 세포 추출물에서 CDC7 항체를 사용하여 단백질을 분석했다.