

제품명: Cdc6 (14X12) 토끼 단클론 항체

카탈로그 번호: AMRe08528

연구용 전용

요약

설명	재조합 토끼 단클론 항체
숙주	토끼
적용	WB, IHC, ICC/IF
반응성	인간
결합	비결합
변형	수정치 없음
아이소타입	IgG
클론성	단클론
형태	액체
농도	0.5mg/ml. 본 제품 농도는 재조합에 따라 다를 수 있습니다.
Storage	Aliquot 하여 -20°C 에 보관(12 개월 유효). 냉동/해동 반복을 피하십시오.
Shipping	Ice bags
버퍼	토끼 IgG 는 인산염 완충 용액(pH 7.4, 150mM NaCl, 0.02% 산화방지제 및 50% 글리세롤)에 용해되어 있습니다. 단 보관시 +4°C 에서 , 장기 보관시 -20°C 에서 보관하십시오. 냉동/해동 과정을 반복하지 마십시오.
정제	천상정제

적용

희석 비율	WB 1:1000-1:5000, IHC 1:50-1:100, ICC/IF 1:100-1:200
분자량	63kDa

항원 정보

유전자명	CDC6
다른 이름	CDC6; CDC18L; CDC6-related protein; Cdc18-related protein; HsCDC6; HsCDC18; p62(cdc6);
유전자 ID	990.0
SwissProt ID	Q99741
면역원	인간 Cdc6 의 합성 펩타이드

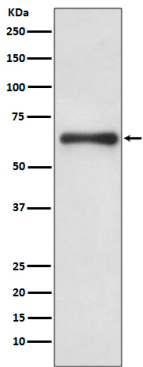
배경

DNA 복제 시에 관여하며 유원 시 전 DNA 복제 원료를 제공하는 체크포인트 조절에 참여한다. 최근 연구는 Cdc6 가 S p21 Waf1/Cip1 의 상 DNA 손상 반응에 중요한 역할을 하는 것으로 밝혀졌다. Cdc6 와 CDT1 은 DNA 복제 시에 관여하는 DNA 손상 반응에 유원 시 전 DNA 복제 원료를 제공하는 체크포인트 조절에 참여한다.

연구 분야

후염색화학발현

이미지 데이터



히트유이로차한 HeLa 세포용에서 Cdc6 발현에 대한 Western blot 분석