

제품명: Cdc25C (11W11) 토끼 단클론 항체

카탈로그 번호: AMRe08507

연구용 전용

요약

설명	재조합 토끼 단클론 항체
숙주	토끼
적용	WB
반응성	인간
결합	비결합
변형	수정치 없음
아이소타입	IgG
클론성	단클론
형태	액체
농도	0.3mg/ml. 본 제품 농도는 재조합에 따라 다를 수 있습니다.
Storage	Aliquot 하여 -20°C 에 보관(12개월 유효). 냉동/해동 반복을 피하십시오.
Shipping	Ice bags
버퍼	토끼 IgG는 인산염 완충 용액(pH 7.4, 150mM NaCl, 0.02% 산형 방부제 및 50% 글리세롤)에 용해되어 있습니다. 단클론 시 +4°C 에서, 장기 보관 시 -20°C 에서 보관하십시오. 냉동/해동 과정을 반복하지 마십시오.
정제	천상 정제

적용

희석 비율	WB 1:1000-1:5000
분자량	53kDa

항원 정보

유전자명	CDC25C
다른 이름	CDC25; CDC25C; Cell division cycle 25 homolog C; MPIP3; PPP1R60;
유전자 ID	995.0
SwissProt ID	P30307
면역원	인간 Cdc25C의 합성 펩타이드

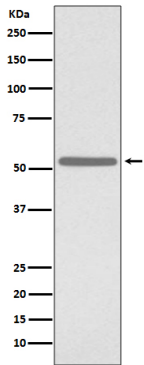
배경

세포 분열 조절에 중요한 역할을 합니다. 세포 주기 전에 필수적인 두 번째 단계를 촉진합니다. CDK1을 직접 인산화하여 억제할 수 있습니다. 세포 분열 조절에 중요한 역할을 합니다. 세포 주기 전에 필수적인 두 번째 단계를 촉진합니다. 인산화된 G2 기제를 전구 활성화하는데 매우 중요합니다. CDK1을 직접 인산화하여 억제할 수 있습니다.

연구 분야

세포생물학

이미지 데이터



K562 세포에서 Cdc25C 발현에 대한 웨스턴 블롯 분석