

제품명: Cdc16/APC6 (16I13) 토끼 단클론 항체

카탈로그 번호: AMRe08499

연구용 전용

요약

설명	재조합 토끼 단클론 항체
속주	토끼
적용	WB, IP
반응성	인간 쥐 생체
결합	비결합
변형	수정치 없음
아이소타입	IgG
클론성	단클론
형태	액체
농도	0.5mg/ml. 본 제품의 농도는 재조합에 따라 다를 수 있습니다.
Storage	Aliquot 하여 -20°C 에 보관(12 개월 유효). 냉동/해동 반복을 피하십시오.
Shipping	Ice bags
버퍼	토끼 IgG 는 인산염 완충 용액(pH 7.4, 150mM NaCl, 0.02% 산화방지제 N 및 50% 글리세롤)에 용해되어 있습니다. 단클론 시 +4°C 에서 , 장기 보관 시 -20°C 에서 보관하십시오. 냉동 해동 과정을 반복하지 마십시오.
정제	천상정제

적용

희석 비율	WB 1:500-1:2000, IP 1:20-1:50
분자량	72kDa

항원 정보

유전자명	CDC16
다른 이름	CDC16; ANAPC6; APC6; CDC16 homolog; Cyclosome subunit 6; CDC16Hs; CUT9;
유전자 ID	8881.0
SwissProt ID	Q13042
면역원	인간 Apc6 재조합 단백질

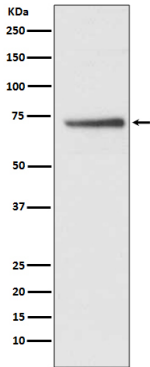
배경

세포주기 조절 E3 유비쿼리틴 리아제인 APC/C(anaphase promoting complex/cyclosome)의 구성요소 세포주기 유사 분열 및 G1 기전을 조절한다. APC/C 복합체는 고차 단백질 유비쿼린 및 후분해 복합체 중 하나이며 주로 Lys-11' 연결 유비쿼린 사슬을 매개하고, 더 작은 것으로 Lys-48' 및 Lys-63' 연결 유비쿼린 사슬을 매개한다.

연구 분야

세포주기G1S; 세포주기G2M DNA; 난자감염을 유발하는 유전체단백질항체 연구용 단백질 분석

이미지 데이터



HepG2 세포용 항체 Cdc16/APC6 발현에 대한 웨스턴 블롯 분석