

**제품명: CD98(2G13) 토끼 단클론 항체**

**카탈로그 번호: AMRe08492**

연구용 전용

## 요약

설명	재조합 토끼 단클론 항체
숙주	토끼
적용	WB, IHC, IP, IF-P
반응성	인간
결합	비결합
변형	수정치 없음
아이소타입	IgG
클론성	단클론
형태	액체
농도	0.5mg/ml. 본 제품의 농도는 제조 배치에 따라 다를 수 있습니다.
Storage	Aliquot 하여 -20°C 에 보관(12 개월 유효). 냉동/해동 반복을 피하십시오.
Shipping	Ice bags
버퍼	토끼 IgG 는 인산염 완충 용액(pH 7.4, 150mM NaCl, 0.02% 산화방지제 N 및 50% 글리세롤)에 용해되어 있습니다. 단 보관시 +4°C 에서, 장기 보관시 -20°C 에서 보관하십시오. 냉동/해동 과정을 반복하지 마십시오.
정제	천상정제

## 적용

희석 비율	WB 1:1000-1:5000, IHC 1:100-1:200, IP 1:10-1:100, IF-P 1:100-1:200
분자량	68kDa

## 항원 정보

유전자명	SLC3A2
다른 이름	4T2HC; CD98; CD98HC; MDU1; NACAE; Slc3a2;
유전자 ID	6520.0
SwissProt ID	P08195
면역원	인간 CD98 의 항원 펩타이드

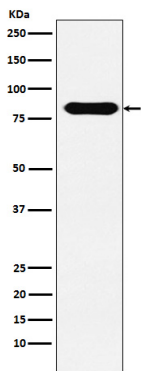
## 배경

경이 마노수용체가 가능할 수 있다. 페탈린, 티로신, 류신, 아르기닌, 트립토판과 같은 큰 중성 아미노산의 특이 비정적 결합 수용에 관한다. LAT1 및 LAT2 의 세포막 유동 및 조직에 관한다. 마노수용에 관하는 여러 종양 억제 단백질의 구성요인이다. (PubMed:11557028, PubMed:9829974, PubMed:9751058, PubMed:10391915, PubMed:10574970,

PubMed:11311135, PubMed:30341327). 기질 특이성은 아중어체 내의 다른 소단위체에 따라 달라진다(PubMed:9829974, PubMed:9751058, PubMed:10391915, PubMed:10574970, PubMed:30867591, PubMed:10903140). 이 복합체는 아미노산 교환체를 가한다(PubMed:11557028, PubMed:10903140, PubMed:12117417, PubMed:12225859, PubMed:30867591). SLC3A2 중양체는 페닐알라닌, 티로신, L-트립토판, 히스티딘, 메티오닌, 트립토폰, 글리세롤, 아미노산의 흡수를 매개하는 데 필수적인 고친성 수송체이다(PubMed:9751058, PubMed:11557028, PubMed:11311135, PubMed:11564694, PubMed:12117417, PubMed:12225859, PubMed:25998567, PubMed:30867591). SLC3A2 와 SLC7A6 또는 SLC3A2 와 SLC7A7 로 구성된 이중양체는 아미노산의 흡수를 매개한다(PubMed:9829974, PubMed:10903140). SLC7A5/LAT1 이중양체는 세포를 통한 갑상선 호르몬 티로이드(T3)과 티록신(T4)의 수송을 매개한다(PubMed:11564694, PubMed:12225859). 또한 SLC7A5/LAT1 이중양체는 L-세티딘 또는 D,L-호모세티딘 환체 형태로 무이탈 메틸수은(MeHg)의 흡수에 관여한다(PubMed:12117417). 더불어 SLC7A5/LAT1 이중양체는 류의 흡수도 관여한다(PubMed:25998567, PubMed:30341327). LAPTM4B 와 결합할 때 SLC7A5/LAT1 과 이중양체는 리조좀에 들어갈 수 있는 리조좀 흡수를 촉진하고 이를 통해 mTORC1 활성을 매개한다(PubMed:25998567). SLC7A5/LAT1 과 이중양체는 혈장 밖을 통한 L-DOPA 수송에 관여할 수 있다(유상에게). SLC3A2 와 SLC7A5/LAT1 또는 SLC3A2 와 SLC7A8/LAT2 에 의해 형성된 이중양체는 L-트립토판(L-CNSO)의 수송을 통한 아미노산 수송을 통해 신경전달물질 트립토판의 세포 흡수에 관여한다(PubMed:15769744). ICAM1 과 함께 세포내 신호를 생성 및 전달하는 크로모솜에서 SLC7A8/LAT2 의 수송활성을 조절한다(PubMed:12716892). SLC7A5/LAT1 및 SLC7A8/LAT2 의 세포막 표지화와 채널 활성화에 필수적이다(PubMed:9751058, PubMed:11311135, PubMed:30867591). L-아미노산 수송을 통해 안저 대장 세포(HUVEC)에서 신호 전달에 관여한다(PubMed:14603368). 유신을 통해 추위와 열을 방출하는 열해명 L-류신 수송을 매개할 수 있다.

## 연구 분야

## 이미지 데이터



HepG2 세포용 단백질 CD98 발현에 대한 웨스턴 블롯 분석