

**제품명: CD90/Thy1(2D12) 토끼 단클론 항체**

**카탈로그 번호: AMRe08485**

연구용 전용

## 요약

설명	재조합 토끼 단클론 항체
숙주	토끼
적용	WB, IHC, ICC/IF
반응성	인간
결합	비결합
변형	수정치 없음
아이소타입	IgG
클론성	단클론
형태	액체
농도	0.5mg/ml. 본 제품 농도는 제조배에 따라 다를 수 있습니다.
Storage	Aliquot 하여 -20°C 에 보관(12 개월 유효). 냉동/해동 반복을 피하십시오.
Shipping	Ice bags
버퍼	토끼 IgG 는 인산염 완충 용액(pH 7.4, 150mM NaCl, 0.02% 산화방지제 N 및 50% 글리세롤)에 용해되어 있습니다. 단, 보관 시 +4°C 에서 , 장기 보관 시 -20°C 에서 보관하십시오. 냉동/해동 과정을 반복하지 마십시오.
정제	천상정제

## 적용

희석 비율	WB 1:1000-1:5000, IHC 1:50-1:100, ICC/IF 1:20-1:50
분자량	18kDa

## 항원 정보

유전자명	THY1
다른 이름	Thy-1 membrane glycoprotein; Thy-1 antigen; CDw90; CD90; THY1;
유전자 ID	7070.0
SwissProt ID	P04216
면역원	인간 Thy1 의 합성 펩타이드

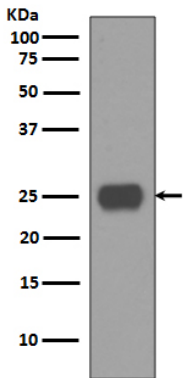
## 배경

Thy1 은 GPI 양 단편을 발산하며 발한 조골세포를 가장 세포활성화 중의 세포 및 섬유아세포와 같은 선조세포에 관련한다. 생체 내에서는 조골세포를 형성하는 세포 집합 및 다른 조골세포를 형성하는 것으로 생각된다. 또한 뼈 형성 및 기능 조절에서 조골세포는 세포-세포 상호작용에 관여할 수 있다.

## 연구 분야

면역학

## 이미지 데이터



안티-CD90 항체를 사용하여 CD90 발현에 대한 단백질 분석