

제품명: CD68(6P4) 토끼 단클론 항체

카탈로그 번호: AMRe08435

연구용 전용

요약

설명	재조합 토끼 단클론 항체
숙주	토끼
적용	WB, IHC, ICC/IF
반응성	인간
결합	비결합
변형	수정치 없음
아이소타입	IgG
클론성	단클론
형태	액체
농도	0.3mg/ml. 본 제품 농도는 재분배에 따라 다를 수 있습니다.
Storage	Aliquot 하여 -20°C 에 보관 (12 개월 유효). 냉동/해동 반복을 피하십시오.
Shipping	Ice bags
버퍼	토끼 IgG 는 인양 완충 용액 (pH 7.4, 150mM NaCl, 0.02% 산형 방제 N 및 50% 글리세롤) 에 용해되어 있습니다. 단 보관 시 $+4^{\circ}\text{C}$ 에서, 장기 보관 시 -20°C 에서 보관하십시오. 냉동/해동 과정을 반복하지 마십시오.
정제	천상 정제

적용

희석 비율	WB 1:500-1:2000, IHC 1:1000-1:5000, ICC/IF 1:100-1:200
분자량	37kDa

항원 정보

유전자명	CD68
다른 이름	CD68 antigen; CD68 molecule; Gp110; LAMP4; Macrophage antigen CD68 (microsialin); Macrosialin; SCARD1; Scavenger receptor class D member 1;
유전자 ID	968.0
SwissProt ID	P34810
면역원	인간 CD68 의 항원 펩타이드

배경

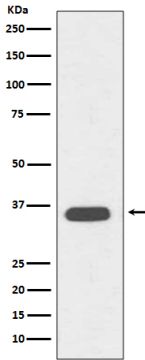
CD68 은 LAMP-1 및 LAMP-2 를 포함하는 선조식 세포 리조좀 관련 단백질 (LGP) 계열에 속한다. 조식 세포의 세포골격에서 리조좀과 미세소관의 상호 작용을 통해 선조식 세포의 리조좀을 구성하는 데 관여한다. 조식 세포의

적린 또는 셀린에 접하여 특정 유전자 발현이 증가할 수 있다. CD68 이 인슐린과 같은 세포 표지자로 사용되는 것은 다른 세포 유형을 확인 할 수 있도록 한다.

연구 분야

면역학

이미지 데이터



Jurkat 세포 용출물에서 CD68 발현에 대한 웨스턴 블롯 분석