

제품명: CD62P(16H10) 토끼 단클론 항체

카탈로그 번호: AMRe08427

연구용 전용

요약

설명	재조합 토끼 단클론 항체
숙주	토끼
적용	WB, IHC, IF-P
반응성	인간 쥐
결합	비결합
변형	수정치 없음
아이소타입	IgG
클론성	단클론
형태	액체
농도	0.5mg/ml. 본 제품 농도는 제조배에 따라 다를 수 있습니다.
Storage	Aliquot 하여 -20°C 에 보관(12 개월 유효). 냉동/해동 반복을 피하십시오.
Shipping	Ice bags
버퍼	토끼 IgG 는 인염 완충 용액(pH 7.4, 150mM NaCl, 0.02% 산화방지제 및 50% 글리세롤)에 용해되어 있습니다. 단 보관시 +4°C 에서, 장기 보관시 -20°C 에서 보관하십시오. 냉동/해동 과정을 반복하지 마십시오.
정제	천상정제

적용

희석 비율	WB 1:500-1:2000, IHC 1:200-1:500, IF-P 1:200-1:500
분자량	91kDa

항원 정보

유전자명	SELP
다른 이름	P-selectin; CD62 antigen-like family member P; Granule membrane protein 140; GMP-140; PADGEM; CD62P; SELP; GMRP;
유전자 ID	6403.0
SwissProt ID	P16109
면역원	인간 CD62P 의 재조합 단백질

배경

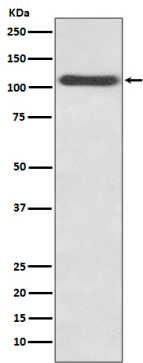
글리코칼슘(Ca²⁺)-의존성 세포-세포 간 접착 분자 결합이다. 혈판 내 세포-세포 접착과 혈관 생성을 매개한다. 인체는 리간드 시일린과 X 입자, PSGL1 과 상호작용을 통해 중추 신경계

혈관표면유구는 백혈구 부착을 매개한다. 골세포의 Ca(2+)-의 항상성은 호르몬에 의해 탄수화물에 결합한다. 황산화 나트륨 또는 혈관표면 백혈구 부착을 매개한다. 안두는 리간드 시엘루아X 입다. SELPLG 의 상작용을 통해 중추 단계에서 혈관표면유구 백혈구 부착을 매개한다.

연구 분야

세포접착분(CAM)

이미지 데이터



HUVEC 세포용에서 CD62P 발현에 대한 Western blot 분석