

**제품명: CD48(15S10)** 토끼 단클론 항체

**카탈로그 번호: AMRe08408**

연구용 전용

## 요약

설명	재조합 토끼 단클론 항체
숙주	토끼
적용	WB, IHC, IP
반응성	인간
결합	비결합
변형	수정치 없음
아이소타입	IgG
클론성	단클론
형태	액체
농도	0.33mg/ml. 본 제품의 농도는 재분배에 따라 다를 수 있습니다.
Storage	Aliquot 하여 $-20^{\circ}\text{C}$ 에 보관(12개월 유효). 냉동/해동 반복을 피하십시오.
Shipping	Ice bags
버퍼	토끼 IgG는 인산염 완충 용액(pH 7.4, 150mM NaCl, 0.02% 산화방지제 N 및 50% 글리세롤)에 용해되어 있습니다. 단클론 시 +4°C 에서, 장기 보관 시 $-20^{\circ}\text{C}$ 에서 보관하십시오. 냉동/해동 과정을 반복하지 마십시오.
정제	천상정제

## 적용

희석 비율	WB 1:1000-1:5000, IHC 1:1000-1:5000, IP 1:10-1:100
분자량	28kDa

## 항원 정보

유전자명	CD48
다른 이름	BCM1; BLAST; BLAST1; CD48; hCD48; mCD48; MEM102; SLAMF2;
유전자 ID	962.0
SwissProt ID	P09326
면역원	인간 CD48 의 항원 펩타이드

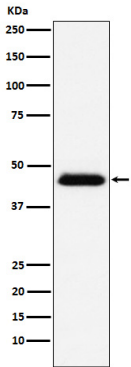
## 배경

CD2 리간드 활성된 림프구와 상호작용을 촉진수용 T 세포 활성 조절에 관여하는 CD2 리간드 활성된 림프구와 상호작용을 촉진수용 T 세포 활성 조절에 관여하는

## 연구 분야

-

## 이미지 데이터



Raji 세포에서 CD48 발현에 대한 단백질 분석