

**제품명: CD46(12M15) 토끼 단클론 항체**

**카탈로그 번호: AMRe08405**

연구용 전용

## 요약

설명	재조합 토끼 단클론 항체
숙주	토끼
적용	WB, IHC
반응성	인간
결합	비결합
변형	수정치 없음
아이소타입	IgG
클론성	단클론
형태	액체
농도	0.26mg/ml. 본 제품의 농도는 제조 배치에 따라 다를 수 있습니다.
Storage	Aliquot 하여 $-20^{\circ}\text{C}$ 에 보관(12 개월 유효). 냉동/해동 반복을 피하십시오.
Shipping	Ice bags
버퍼	토끼 IgG 는 인산염 완충 용액(pH 7.4, 150mM NaCl, 0.02% 산화방지제 N 및 50% 글리세롤)에 용해되어 있습니다. 단클론 시 +4 $^{\circ}\text{C}$ 에서, 장기 보관 시 $-20^{\circ}\text{C}$ 에서 보관하십시오. 냉동/해동 과정을 반복하지 마십시오.
정제	천상정제

## 적용

희석 비율	WB 1:1000-1:5000, IHC 1:200-1:1000
분자량	44kDa

## 항원 정보

유전자명	CD46
다른 이름	MCP; MIC10; TLX; TRA2.10; CD46;
유전자 ID	4179.0
SwissProt ID	P15529
면역원	인간 CD46 의 항원 펩타이드

## 배경

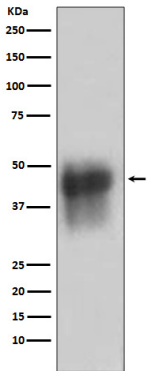
CD46 은 제 1 형막 단백질로서 세포 접착 단백질이다. 이 단백질은 항체 에 의한 세포 분 C3b 및 C4b 의 활성화에 대한 보조인 활동을 가지는 주 세포를 보기에 한 상으로 더 포함된다. 또한 CD46 은 항체 에 의한 세포 접착 단백질이다. CD46, 그리고 항원 시체 에 의해 항원에 대한 수용체로 작용할 수 있다. CD46 은 주 조직에 따른 C3b 및 C4b 를 분해하는 세포 표면 단백질이다. 이 보조인자

로 작용하여 세포를 비활성화시키거나 세포의 생존을 유도한다. 중과정에 정자나 난자 융합에 관여할 수 있다. 또한 CD46은 세포의 보조 수용체로서 CD4+ 세포를 조절세포1 (TR1)로 분화시킨다. 조절 세포1은 인터루킨 10을 분비하여 면역반응을 억제하고 자가면역질환을 예방하는 것으로 여겨진다.

## 연구 분야

면역학

## 이미지 데이터



K562 세포 용출물에서 CD46의 웨스턴 블롯 분석