

제품명: CD42b(1R11) 토끼 단클론 항체

카탈로그 번호: AMRe08395

연구용 전용

요약

설명	재조합 토끼 단클론 항체
숙주	토끼
적용	WB, IHC
반응성	인간
결합	비결합
변형	수정치 없음
아이소타입	IgG
클론성	단클론
형태	액체
농도	0.42mg/ml. 본 제품의 농도는 재조비에 따라 다를 수 있습니다.
Storage	Aliquot 하여 -20°C 에 보관(12 개월 유효). 냉동/해동 반복을 피하십시오.
Shipping	Ice bags
버퍼	토끼 IgG 는 인산염 완충 용액(pH 7.4, 150mM NaCl, 0.02% 산화방지제 N 및 50% 글리세롤)에 용해되어 있습니다. 단클론 시 +4°C 에서 , 장기 보관 시 -20°C 에서 보관하십시오. 냉동/해동 과정을 반복하지 마십시오.
정제	천상정제

적용

희석 비율	WB 1:2000-1:20000, IHC 1:100-1:200
분자량	72kDa

항원 정보

유전자명	GP1BA
다른 이름	Antigen CD42b alpha; BDPLT1; BDPLT3; BSS; CD42b alpha; DBPLT3; Glycoprotein Ibalpha; GP Ib alpha; GP1B; GP1BA; GPIb alpha; GPIbA; VWDP;
유전자 ID	2811.0
SwissProt ID	P07359
면역원	인간 CD42b 의 항원 펩타이드

배경

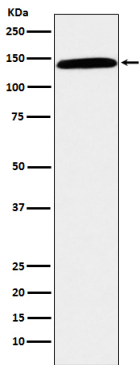
CD42b 는 혈관 생성과 섬유 응고 과정에서 중요한 역할을 하는 세포 접착 분자입니다. CD42b 의 발현은 VEGF 와 PDGF 에 의해 조절되는 것으로 알려져 있습니다.

GP-1b 는에 내항에 결합 vWF 의A1 도에 결합하여 혈관 중체형에 관한다

연구 분야

세포외기질수용체용 조혈세포계통

이미지 데이터



인간 상용물에서 CD42b 발현에 대한 웨스턴 블롯 분석