

제품명: CD35(4U8) 토끼 단클론 항체

카탈로그 번호: AMRe08375

연구용 전용

요약

설명	재조합 토끼 단클론 항체
숙주	토끼
적용	WB, IHC
반응성	인간
결합	비결합
변형	수정치 없음
아이소타입	IgG
클론성	단클론
형태	액체
농도	0.5mg/ml. 본 제품 농도는 제조배에 따라 다를 수 있습니다.
Storage	Aliquot 하여 -20°C 에 보관(12개월 유효). 냉동/해동 반복을 피하십시오.
Shipping	Ice bags
버퍼	토끼 IgG는 인산염 완충 용액(pH 7.4, 150mM NaCl, 0.02% 산형 방부제 및 50% 글리세롤)에 용해되어 있습니다. 단클론 시 +4°C 에서, 장기 보관 시 -20°C 에서 보관하십시오. 냉동/해동 과정을 반복하지 마십시오.
정제	천상 정제

적용

희석 비율	WB 1:1000-1:5000, IHC 1:200-1:500
분자량	224kDa

항원 정보

유전자명	CR1
다른 이름	C3 binding protein; C3b/C4b receptor; C3BR; C4BR; CD35; CR1; KN;
유전자 ID	1378.0
SwissProt ID	P17927
면역원	인 CD35 의 항원 펩타이드

배경

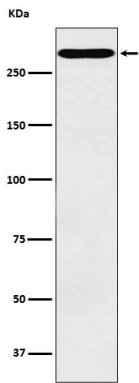
항원 보체를 가진 면역 복합체 표적을 매개한다. 혈외 단핵구 다핵세포에 의해 에임노틴 방출 후 및 제 1에 중추 역할을 하는 면역 반응에 (PubMed:2963069). 이러한 특이 항원 보체를 가진 면역 복합체 결합하여 혈외에서 제거하는 것을 매개한다 (PubMed:2963069). 또한 대식세포 및 조골세포 C3/C5 전환의 항원 및 기능을 저해한다. 이러한 C3b 의 C3b,

C3c 및 C3d,g 의 분해에 의해 C4b 의 C4c 및 C4d 로 분해된 분자 역할을 조사할 수 있는 보체 활성을 연구합니다 (PubMed:2972794, PubMed:8175757). 또한 이 결과를 활용하여 보체 생성을 조절하는 데 기여하는 면역 조절에 역할을 합니다 (PubMed:25742728).

연구 분야

태양세포마커

이미지 데이터



TF1 세포 용출물에서 CD35 발현에 대한 웨스턴 블롯 분석