

제품명: CD34 토끼 단클론 항체

카탈로그 번호: AMRe08372

연구용 전용

요약

설명	재조합 토끼 단클론 항체
숙주	토끼
적용	WB, IHC, ICC/IF, IP
반응성	인간 쥐 생체
결합	비결합
변형	수정치 없음
아이소타입	IgG
클론성	단클론
형태	액체
농도	0.3mg/ml. 본 제품 농도는 제조배에 따라 다를 수 있습니다.
Storage	Aliquot 하여 -20°C 에 보관 (12 개월 유효). 냉동/해동 반복을 피하십시오.
Shipping	Ice bags
버퍼	토끼 IgG 는 인양 완충 용액 (pH 7.4, 150mM NaCl, 0.02% 산화방지제 및 50% 글리세롤)에 용해되어 있습니다. 단, 보관 시 $+4^{\circ}\text{C}$ 에서, 장기 보관 시 -20°C 에서 보관하십시오. 냉동/해동 과정을 반복하지 마십시오.
정제	천상정제

적용

희석 비율	WB 1:1000-1:5000, IHC 1:1000-1:5000, ICC/IF 1:100-1:200, IP 1:20-1:50
분자량	41kDa

항원 정보

유전자명	CD34
다른 이름	Hematopoietic progenitor cell antigen CD34; CD34
유전자 ID	947.0
SwissProt ID	P28906
면역원	인간 CD34 의 항원 펩타이드

배경

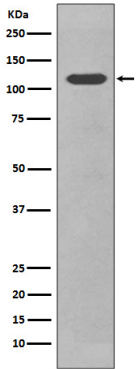
줄기세포 골수세포 및 집단은 골수에 직접 부착하는 것을 매개하고 조혈에 관여하는 조혈 전구세포입니다. 특정 조혈 전구세포를 위한 자체 역할을 하여 줄기세포 집단을 다른 골수 구성요소에 결합하는 역할에 결합할 수 있도록 합니다. 세포에 탄수화물 리간드를 제공합니다. 줄기세포 골수세포 및 집단은 골수에 직접 부착하는 것을 매개하고 조혈에 관여하는 조혈 전구세포입니다. 특정 조혈 전구세포를 위한 자체 역할을 하여 줄기세포

가질 때 또는 다른 곳 구성요에서 발현되는 데 결합할 수 있습니다. 생체 내 단백질 간섭을 제거합니다.

연구 분야

세포접착분자(CAM); 조혈세포계통

이미지 데이터



NIH/3T3 세포 용출액에서 CD34 발현에 대한 Western blot 분석