

제품명: CD33(18N8) 토끼 단클론 항체

카탈로그 번호: AMRe08370

연구용 전용

요약

설명	재조합토끼단클론항체
숙주	토끼
적용	WB,IHC,ICC/IF,IP
반응성	인간
결합	비결합
변형	수정치 없음
아이소타입	IgG
클론성	단클론
형태	액체
농도	0.5mg/ml. 본제품의 농도는 재조합에 따라 다를 수 있습니다.
Storage	Aliquot 하여 -20°C 에 보관(12 개월 유효). 냉동/해동 반복을 피하십시오.
Shipping	Ice bags
버퍼	토끼 IgG 는 인양염 증용액 (pH 7.4, 150mM NaCl, 0.02% 산형 방제 N 및 50% 글리세롤)에 용해되어 있습니다. 단 보관시 +4°C 에서 , 장기 보관시 -20°C 에서 보관하십시오. 냉동/해동 과정을 반복하지 마십시오.
정제	천상정제

적용

희석 비율	WB 1:500-1:2000,IHC 1:100-1:200,ICC/IF 1:20-1:50,IP 1:20-1:50
분자량	40kDa

항원 정보

유전자명	CD33
다른 이름	CD33; gp67; My9; p67; SIGLEC3;
유전자 ID	945.0
SwissProt ID	P20138
면역원	인 CD33 의 항원 펩타이드

배경

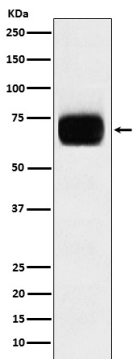
세포 표면의 집합체를 매개하는 글리코유체. 이 집합체는 특히 CD2,6 결합 알에 유전적으로 결합한다. 세포 신호를 매개하고 면역 세포를 상호 작용하는 데 중요한 역할을 하는 알 결합 면역 글리코유체인 (Siglec)(PubMed:10611343, PubMed:15597323, PubMed:11320212). 특히 CD2,3 결합 알을 함유하는 글리코유체로 인식하고 결합하며 CD2,6 결합 알을 함유

는 글에 유강제 결합(PubMed:7718872). C1q 또는 알부민 단백질 같은 큰 결합 CD33 세포 표면에 위치한 두 가지 수용체로 구성된 복합체(TIM)가 LCK와 Src 유 키아제의 연관된다(PubMed:28325905, PubMed:10887109). 또한 안화 단백질은 안화인 PTPN6/SHP-1 및 PTPN11/SHP-2 의 결합 및 활성을 유도 킹 부를 제공한다(PubMed:10556798, PubMed:10206955, PubMed:10887109). 또한 안화는 신호 전달 분의 탈안화를 통해 하위 경로를 조절한다 (PubMed:10206955, PubMed:10887109). CD33 이 단백질 활성을 억제하는 효능은 포스포이노시트-3-키아제/PI3K 를 제공한다(PubMed:15597323).

연구 분야

조혈세포기동

이미지 데이터



THP1 세포 용출액에 CD33 발에 대한 단백질 분석