

**제품명: CD30(15R5) 토끼 단클론 항체**

**카탈로그 번호: AMRe08338**

연구용 전용

## 요약

설명	재조합 토끼 단클론 항체
숙주	토끼
적용	WB, IHC, IF-P
반응성	인간
결합	비결합
변형	수정치 없음
아이소타입	IgG
클론성	단클론
형태	액체
농도	0.25mg/ml. 본 제품의 농도는 재조비에 따라 다를 수 있습니다.
Storage	Aliquot 하여 $-20^{\circ}\text{C}$ 에 보관(12개월 유효). 냉동/해동 반복을 피하십시오.
Shipping	Ice bags
버퍼	토끼 IgG는 인산염 완충 용액(pH 7.4, 150mM NaCl, 0.02% 산성 방부제) 및 50% 글리세롤에 용해되어 있습니다. 단클론 시 +4°C 에서, 장기 보관 시 $-20^{\circ}\text{C}$ 에서 보관하십시오. 냉동/해동 과정을 반복하지 마십시오.
정제	천상 정제

## 적용

희석 비율	WB 1:500-1:2000, IHC 1:500-1:2000, IF-P 1:500-1:2000
분자량	64kDa

## 항원 정보

유전자명	TNFRSF8
다른 이름	CD30; D1S166E; K11; Tnfrsf8;
유전자 ID	943.0
SwissProt ID	P28908
면역원	인 CD30 의 항원 펩타이드

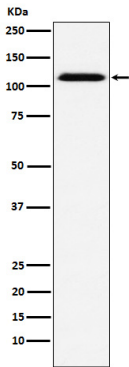
## 배경

TNFSF8/CD30L 수용체 활성화는 림프구의 세포 사멸 및 항진 조에 관여합니다. NF- $\kappa$ B 활성을 통해 유전자 발현을 조절한다. TNFSF8/CD30L 수용체 (PubMed:8391931). 활성화된 림프구의 세포 사멸 및 항진 조에 관여합니다. NF- $\kappa$ B 활성을 통해 유전자 발현을 조절한다. (PubMed:8999898).

## 연구 분야

면역 세포형질 CD; 비특정 산성면역 세포인 TNF 수용체 및 암 종양 마커 증가 효과 연구

## 이미지 데이터



A431 세포에서 CD30 발현에 대한 Western blot 분석